



RAZER USB-C 130W 氮化镓充电器

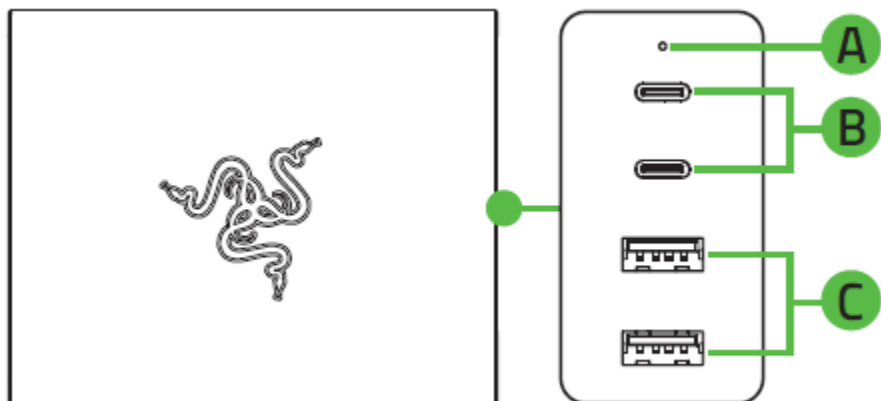
高级用户指南

目录

1. 内含物品/要求	2
2. 要求	3
3. 简要介绍	3
4. 设置你的 RAZER USB-C 130W 氮化镓充电器	4
5. 安全与维护	6
6. 法律声明	7

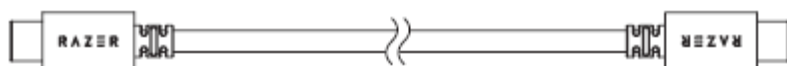
1. 内含物品/要求

- Razer USB-C 130W 氮化镓充电器

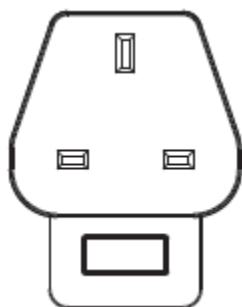


- A. 电源指示灯
- B. USB Type-C 端口
- C. USB Type-A 端口

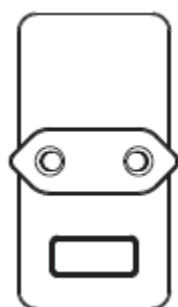
- 100W USB Type-C 线缆



- 区域性适配器插头



英国



欧洲

- 重要产品信息指南

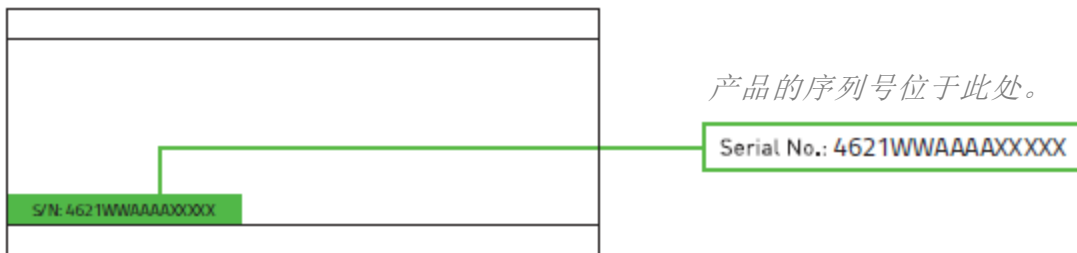
2. 要求

产品要求

- 具有一个可用 USB Type-C 端口的笔记本电脑或其他兼容设备
- 交流电源插座

3. 简要介绍

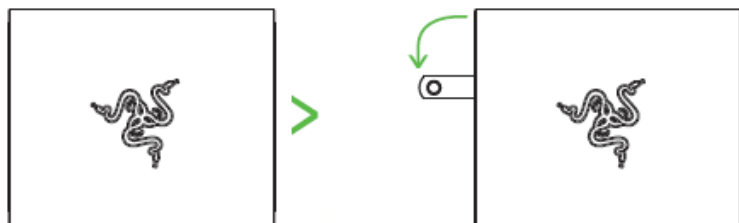
你现在拥有了一台非常棒的设备，并且附带两年的有限保修。即刻通过 razerid.razer.com 在线注册，充分发挥设备的所有功能，并获得 Razer 雷蛇的独家福利。



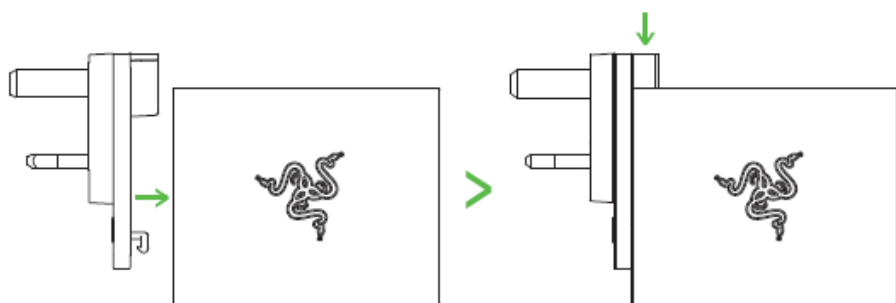
如果遇到问题，请通过 support.razer.com 向 Razer 雷蛇支持团队提出问题。

4. 设置你的 RAZER USB-C 130W 氮化镓充电器

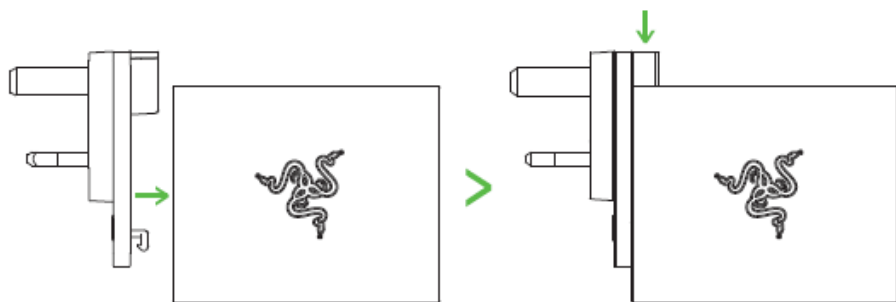
1. 请使用适合你所在地区的插头。



▪ 美国 2 针

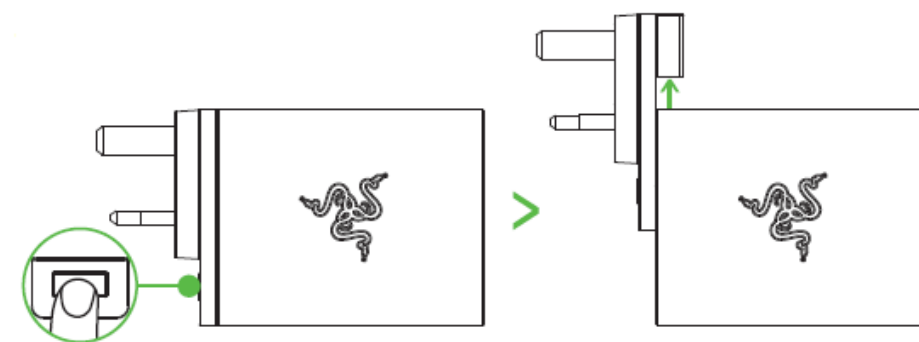


▪ 英国 3 针



▪ 欧洲 2 针

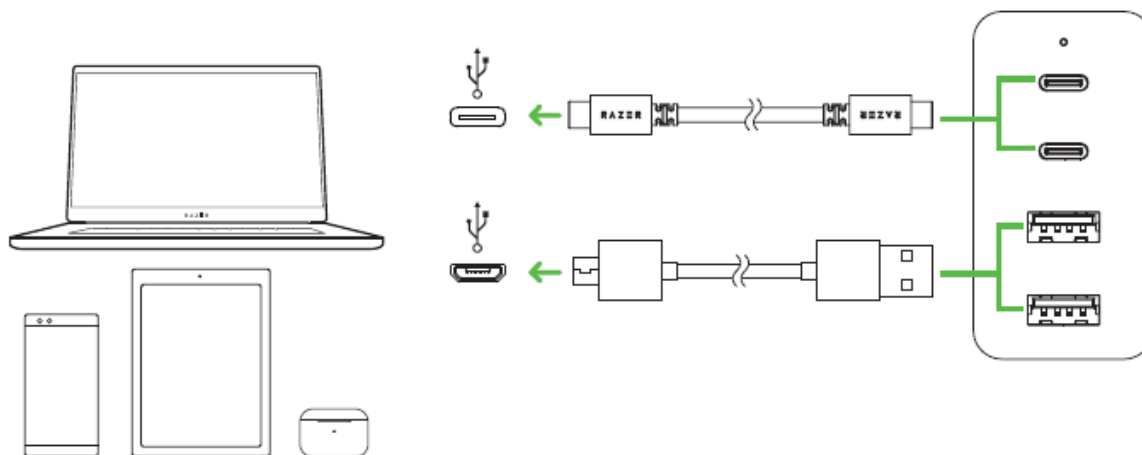
断开连接



2. 将充电器连接到电源插座。电源指示灯将亮起，表示供电正常。



3. 使用随附的 100W USB Type-C 线缆将笔记本电脑和/或其他电子设备连接到 USB 端口。



! USB Type-C 的最大共享功率输出为 100W；USB Type-A 则最高为 30W。所有端口的总输出功率最高为 130W。

5. 安全与维护

安全指南

为了让你在使用 Razer USB-C 130W 氮化镓充电器时获得最大程度的安全保障，我们建议你遵循以下指引：

如果你发现设备运行异常，并且无法排除故障，请拔出设备并拨打 Razer 雷蛇服务热线或访问 support.razer.com 以获取技术支持。

请勿拆解设备（这样做会导致质保失效），也不要再在电流负载异常的情况下使用设备。

让设备远离液体和潮湿环境。请仅在 0° C (32° F) 至 40° C (104° F) 的环境下使用设备。如果温度超出这一范围，请拔出并/或关闭设备，以便使温度稳定至更佳水平。

维护和使用

Razer USB-C 130W 氮化镓充电器只需很少的维护，就能保持良好性能。我们建议你每月定期将设备从电脑中拔出，然后使用软布或棉签进行清洁，以防止污垢积聚。切勿使用肥皂或腐蚀性清洁剂。

6. 法律声明

版权和知识产权信息

© 2021 Razer Inc. 保留所有权利。Razer、雷蛇、“For Gamers. By Gamers.”、“Razer Chroma”徽标、Razer 徽标、和三头蛇徽标是 Razer Inc. 及其附属公司在美国或其他国家/地区的商标或注册商标。其他所有商标都是其各自所有者的财产。所有其他商标和商品名称均为其各自所有者的财产，本文中提及的其他公司名称和产品名称可能是其各自公司的商标。

Razer Inc.（简称“Razer”）可能拥有与本高级用户指南的产品有关的版权、商标、商业机密、专利、专利申请或其他知识产权（包括注册的和未注册的）。本高级用户指南并未向您授予此类版权、商标、专利或其他知识产权的许可权。Razer USB-C 130W GaN Charger（下称“产品”）可能与包装或其他地方上的图片不同，请以实物为准。Razer 对这种差异或可能出现的错误概不负责。本高级用户指南所含信息如有更改，恕不另行通知。

有限产品质保

欲知有限产品质保最新和当前条款，请访问：cn.razer.com/warranty。

责任限制

由于分销、销售、转销、使用或无法使用该产品而造成的任何盈利损失、信息或数据丢失、特殊、意外、间接、惩罚性、因果性或附带损坏，Razer 均不负责。在任何情况下，Razer 所承担的责任都不超过购买产品的零售价格。

一般条款

这些条款应受产品购买国家/地区的法律管辖并将按该国家/地区的法律解释。如果本高级用户指南中任何条款无效或不可执行，则此类条款（无效条款或不可执行条款）应被指定为无效力或被视为剩余条款的无效条款而被排除。Razer 保留随时修订任何条款的权利，恕不另行通知。