



# RAZER HAMMERHEAD HYPERSPEED

GUIA PRINCIPAL

Jogue com total conforto, não importa onde você esteja, com o **Razer Hammerhead HyperSpeed**—nossos fones gamers sem fio que oferecem imersão sem distrações e liberdade sem limites. Com Bluetooth 5.2 e tecnologia wireless de 2,4 GHz específica para games, você poderá jogar onde quiser e carregá-los para onde desejar.

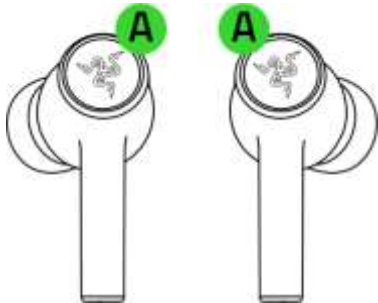
# CONTEÚDO

1. CONTEÚDO DA EMBALAGEM .....	3
2. DO QUE VOCÊ PRECISA .....	4
3. NÓS LHE DAMOS COBERTURA .....	5
4. ESPECIFICAÇÕES TÉCNICAS .....	6
5. CONFIGURAÇÃO DO RAZER HAMMERHEAD HYPERSPEED .....	7
6. USANDO OS FONES EARBUD .....	14
7. SEGURANÇA E MANUTENÇÃO .....	21
8. INFORMAÇÕES LEGAIS .....	22

---

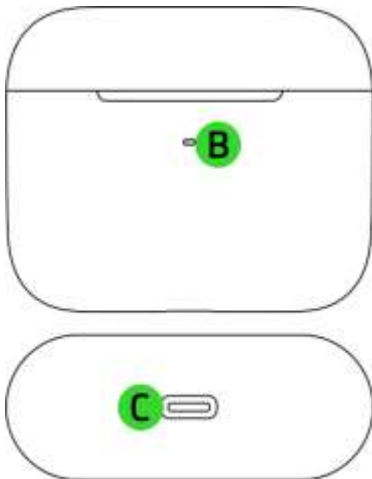
## 1. CONTEÚDO DA EMBALAGEM

- Razer Hammerhead HyperSpeed



- A. Botão de função com retroiluminação Razer Chroma™ RGB

- Estojo de carregamento



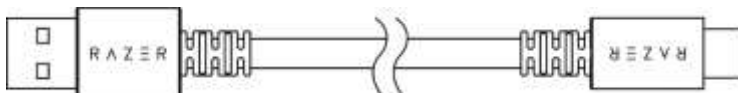
- B. Indicador de status
- C. Porta de carregamento USB Tipo C

- Dongle sem fio USB Tipo C

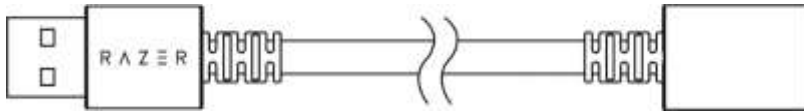


- D. Chave de modo dos fones earbud

- Cabo de carregamento USB Tipo A para USB Tipo C



- Cabo adaptador USB Tipo A para USB Tipo C



- Pontas auriculares de silicone em 3 tamanhos (P, M\* e G)



*\*Pré-instaladas nos fones earbud.*

- Guia de informações importantes sobre o produto

---

## 2. DO QUE VOCÊ PRECISA

- Xbox Series X|S e Xbox One
- PS5™, PS4™
- PC, Mac
- Nintendo Switch™
- Dispositivos com capacidade para áudio por Bluetooth/porta USB Tipo C ou USB Tipo A

### DECLARAÇÃO DE SEGURANÇA

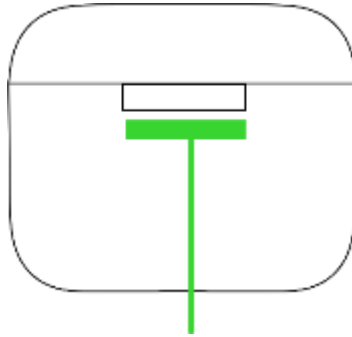
**IMPORTANTE!** Antes de usar seu Xbox com este produto, leia o manual de instruções do console para obter informações sobre segurança, saúde e outros tópicos referentes ao uso do seu console Xbox.

---

### 3. NÓS LHE DAMOS COBERTURA



Registre seu produto e ganhe benefícios exclusivos  
[razerid.razer.com/warranty](https://razerid.razer.com/warranty)



*O número de série  
do seu produto pode  
ser encontrado aqui.*

---

## 4. ESPECIFICAÇÕES TÉCNICAS

### FONES DE OUVIDO

- Resposta de frequência do fone de ouvido: 20 Hz – 20 kHz
- Impedância do fone de ouvido: 16  $\Omega$
- Sensibilidade do fone de ouvido: 91 dB a 1mW / 1 kHz
- Potência de entrada do fone de ouvido: 5 mW (entrada máx.)
- Drivers do fone de ouvido: 10 mm
- Conector do fone de ouvido: USB Tipo C / Bluetooth 5.2

### MICROFONE

- Padrão de captação do microfone: Omnidirecional
- Relação sinal-ruído do microfone: 64 dB
- Sensibilidade do microfone: -26 dBFS

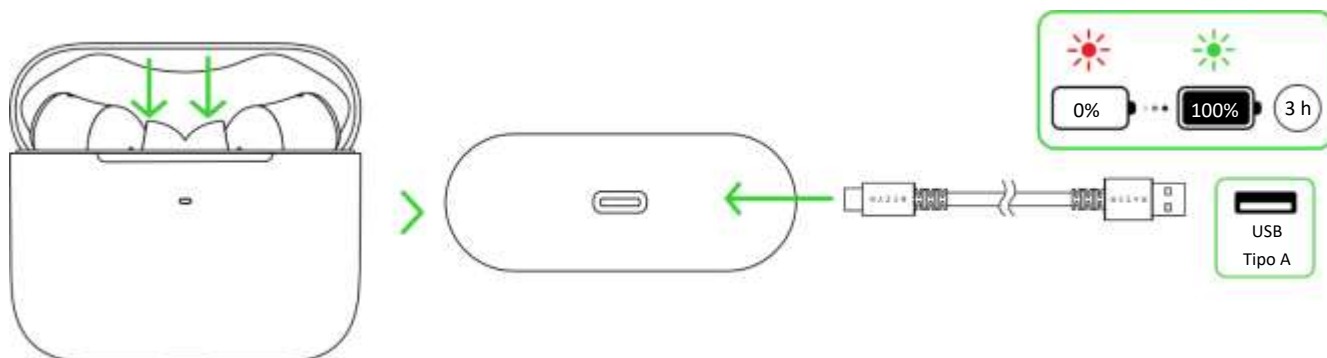
### REQUISITOS DO SISTEMA

- Dispositivos com capacidade de áudio Bluetooth ou porta USB Tipo C / USB Tipo A
- Aplicativo para smartphone disponível para Android e iOS
- Codecs suportados: SBC, AAC

## 5. CONFIGURAÇÃO DO RAZER HAMMERHEAD HYPERSPEED

### CARREGANDO OS FONES EARBUD

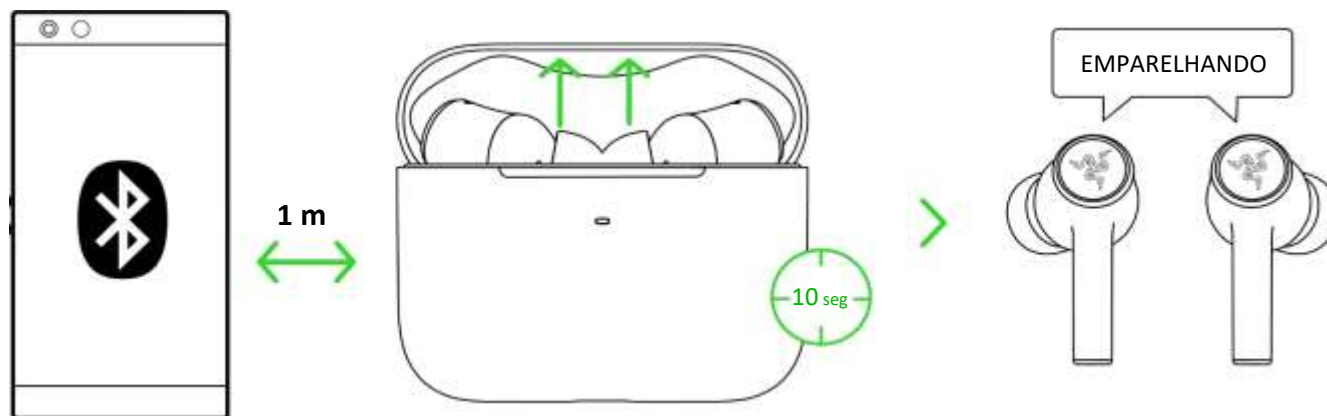
Antes do primeiro uso, conecte o estojo de carregamento a uma porta USB com o cabo de carregamento, sem retirar os fones earbud. Para os usos seguintes, o estojo de carregamento e os fones earbud podem ser carregados separadamente.



### CONECTANDO OS FONES EARBUD

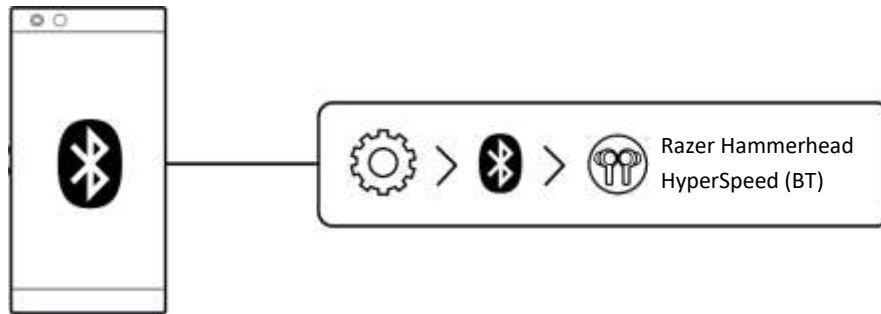
#### A. Por Bluetooth

1. Com os fones dentro do estojo de carregamento, abra a tampa e espere que os earbuds entrem no modo de emparelhamento.

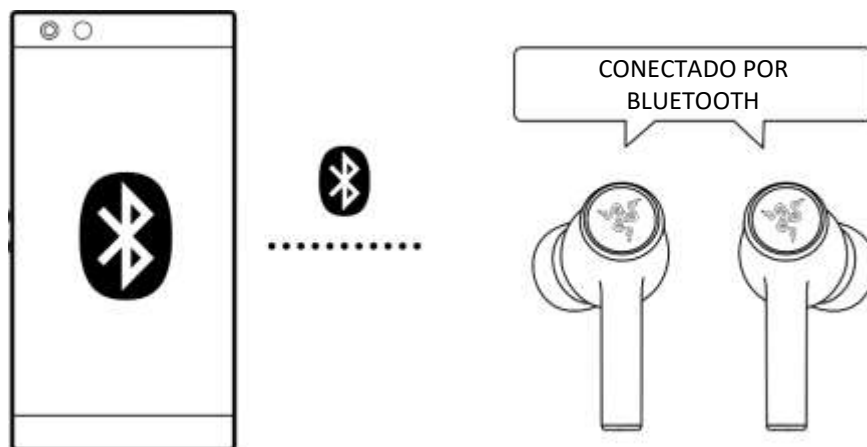


- i** Ao tentar conectar seu produto Razer, lembre-se de mantê-lo dentro de uma distância de 1 metro do seu dispositivo móvel. Por padrão, os fones earbud buscarão primeiro o dongle sem fio USB Tipo C, antes de ativar o modo de emparelhamento.

2. Ative o Bluetooth do seu dispositivo e selecione “**Razer Hammerhead HyperSpeed (BT)**” na lista de dispositivos encontrados.



3. Aguarde até que ambos os dispositivos estejam conectados. Você escutará um bipe quando os fones earbud forem emparelhados corretamente e estiverem conectados ao seu dispositivo.

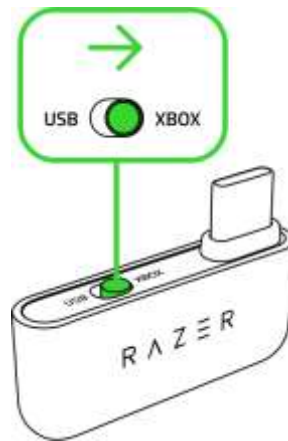


Se os fones earbud não conseguirem se conectar ao seu dispositivo, eles continuarão no modo de busca e se desligarão depois de 3 minutos. Se isso acontecer, coloque os earbuds de volta dentro do estojo de carregamento e repita as etapas acima.

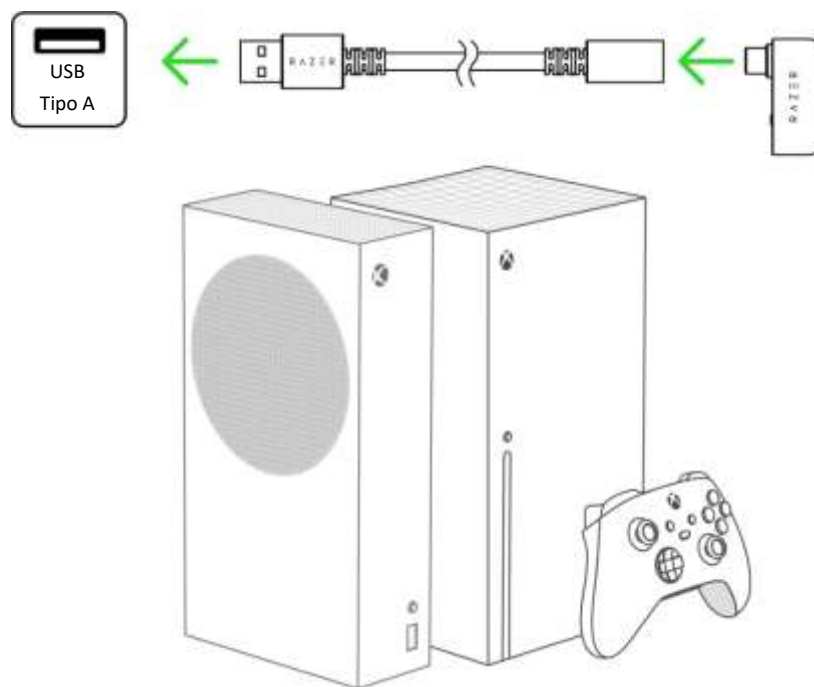
**i** Quando os fones earbud estiverem emparelhados com um dispositivo móvel, eles tentarão se conectar automaticamente a ele toda vez que a tampa do estojo de carregamento estiver aberta ou que os fones earbud estiverem ligados. Os fones earbud só podem se conectar a um dispositivo móvel de cada vez.

B. A um console Xbox por dongle sem fio USB Tipo C (2,4 GHz)

1. Configure o interruptor de modo dos Fones Earbud no dongle sem fio USB Tipo C para **XBOX**.

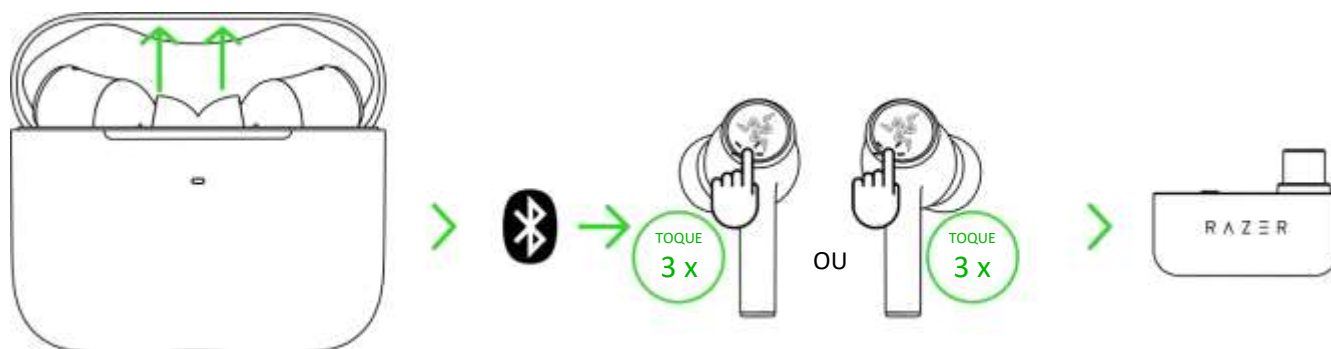


2. Conecte o dongle sem fio USB Tipo C ao seu console Xbox.



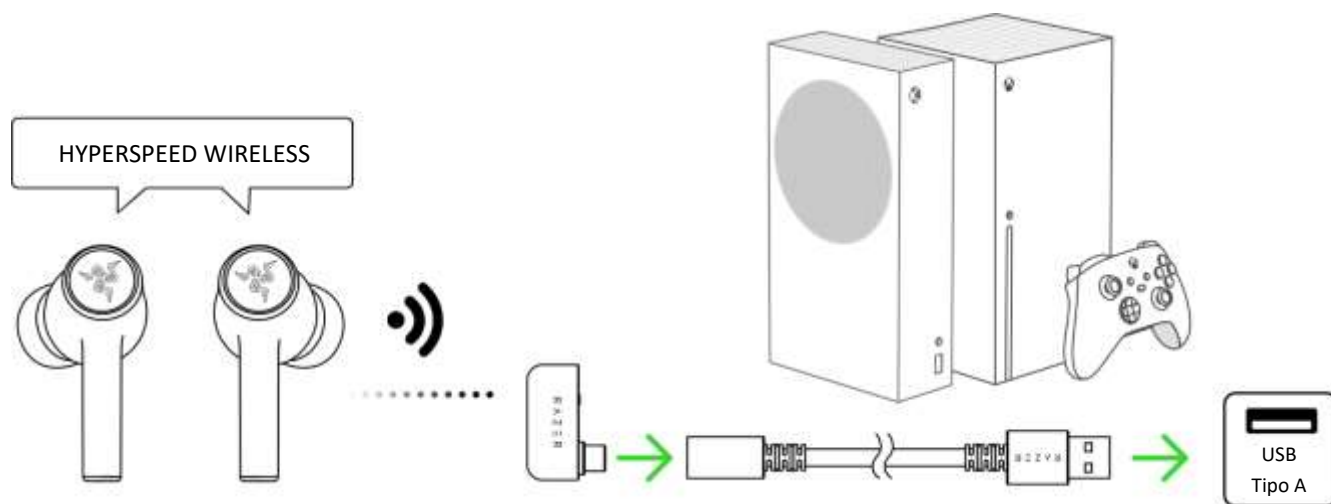
**i** Sempre use o cabo adaptador USB Tipo A para USB Tipo C ao conectar o dongle sem fio USB Tipo C a um console Xbox. NÃO conecte diretamente à porta de alimentação USB-C do controle sem fio do Xbox.

3. Se os fones earbud usarem Bluetooth como fonte de áudio, toque no botão de função três vezes em um dos fones para definir o dongle sem fio USB Tipo C como fonte de áudio.



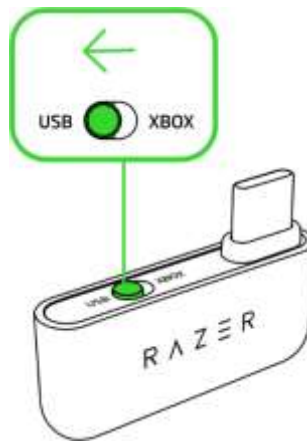
**i** Esta etapa se aplica apenas se os fones earbud estiverem conectados ao seu dispositivo por Bluetooth.

4. Aguarde até que os fones earbud estejam conectados ao dongle sem fio USB Tipo C.

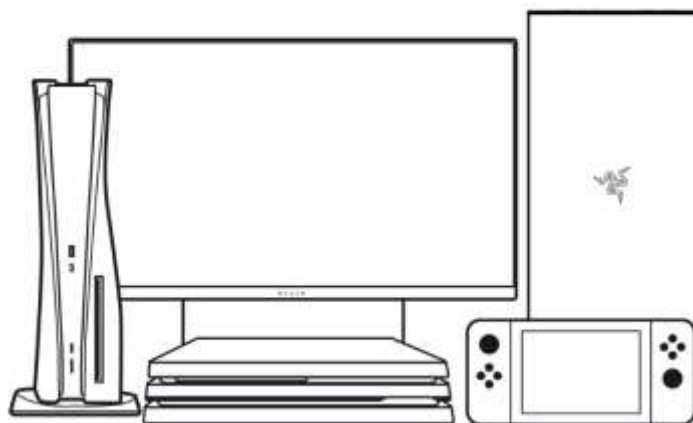
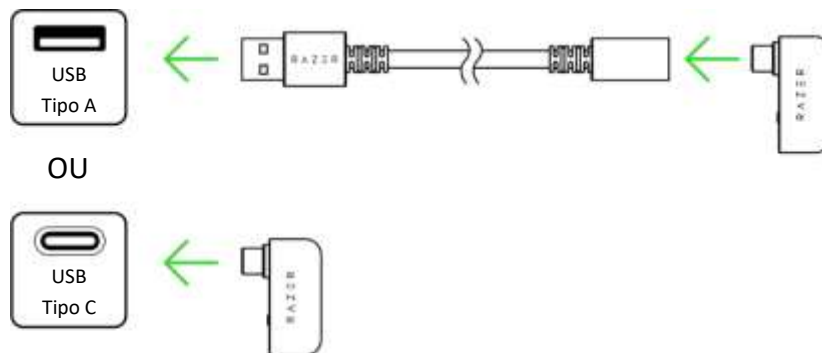


C. A outros dispositivos pelo dongle sem fio USB Tipo C (2,4 GHz)

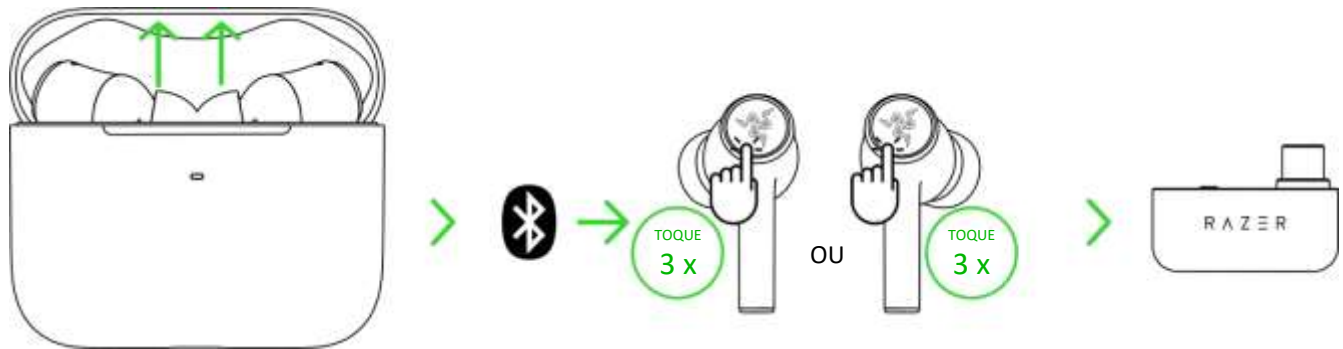
1. Configure o interruptor de modo dos Fones Earbud no dongle sem fio USB Tipo C para **USB**.



2. Conecte o dongle sem fio USB Tipo C ao seu dispositivo.

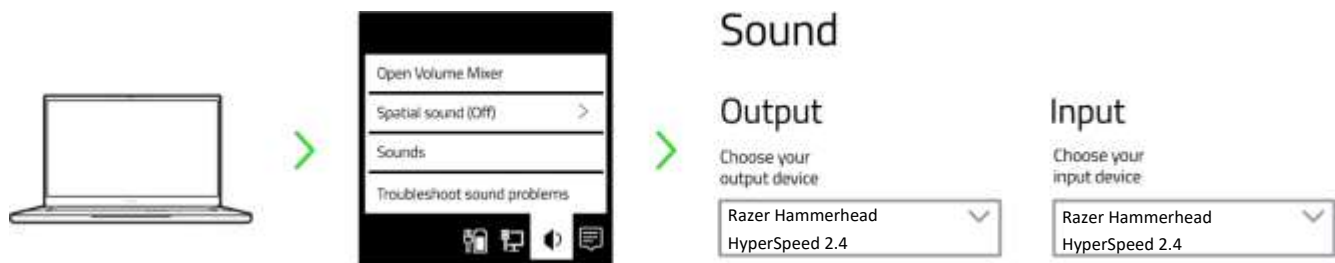


3. Se os fones earbud usarem Bluetooth como fonte de áudio, toque no botão de função três vezes em um dos fones para definir o dongle sem fio USB Tipo C como fonte de áudio.



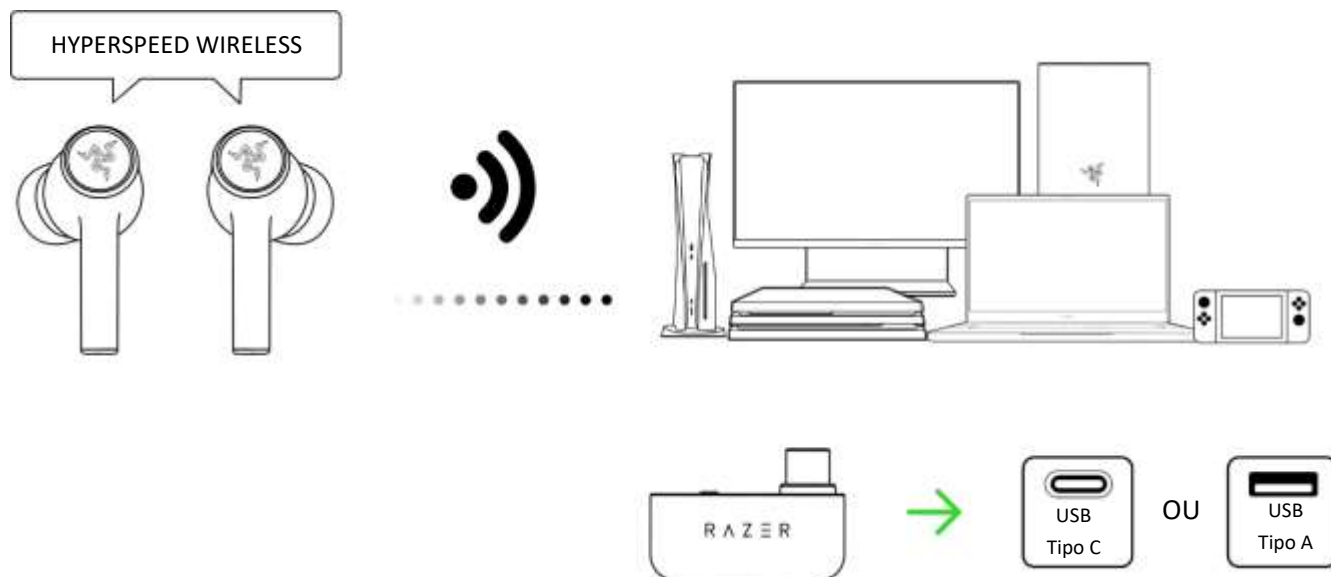
**i** Esta etapa se aplica apenas se os fones earbud estiverem conectados ao seu dispositivo por Bluetooth.

4. No seu dispositivo (se aplicável), defina o Razer Hammerhead HyperSpeed como **Dispositivo de Entrada** e de **Saída** padrão.



**i** Ao usar os fones earbud com um dispositivo compatível, defina o Razer Hammerhead HyperSpeed 2.4 como o dispositivo de entrada e de saída padrão (se aplicável).

5. Aguarde até que os fones earbud estejam conectados ao dongle sem fio USB Tipo C.



## PERSONALIZE SUA EXPERIÊNCIA

### Aplicativo Razer Headset Setup for Xbox (XBOX/PC)

Personalize sua própria predefinição de EQ, a iluminação RGB e os níveis de ANC, e ajuste outros recursos avançados para uma experiência de jogo realmente imersiva no seu PC ou console Xbox.

*\*Baixe e instale o aplicativo Razer Headset Setup for Xbox na Microsoft Store do seu PC (Windows® 10 de 64 bits ou superior) ou console Xbox.*

### Aplicativo Razer Audio (Móvel)

Remapeie os gestos de toque, ative o Cancelamento Ativo de Ruídos (ANC), personalize as configurações do EQ e até vivencie uma personalização completa da iluminação RGB a partir do seu dispositivo móvel.



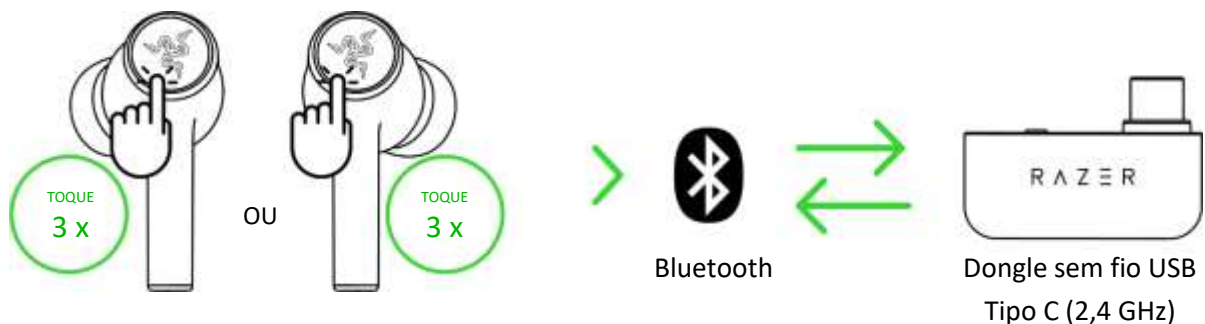
**i** Disponível apenas em dispositivos iOS 13/Android 10 (ou superior) com conectividade Bluetooth.

---

## 6. USANDO OS FONES EARBUD

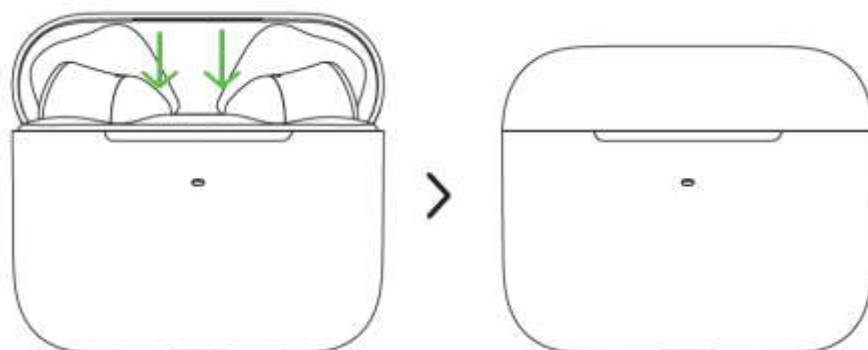
### PASSANDO DE UMA FONTE DE ÁUDIO PARA OUTRA

Com os fones conectados a qualquer fonte de áudio, toque três vezes no botão de função para passar da fonte de áudio do dongle sem fio USB Tipo C para a do Bluetooth ou vice-versa.



### LIGAR/DESLIGAR

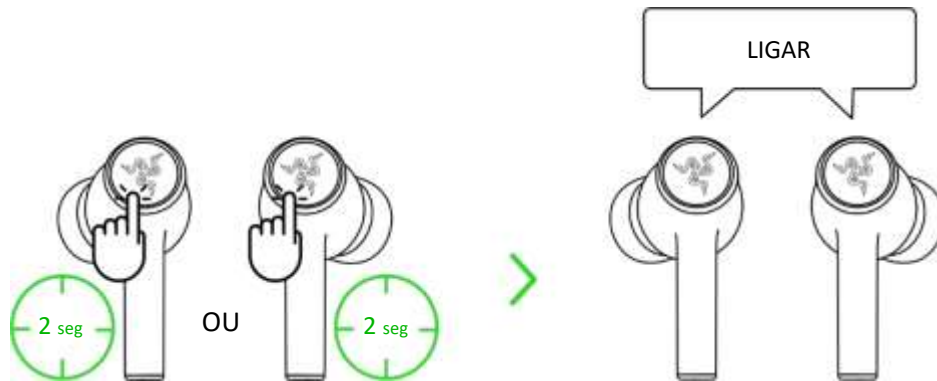
Ponha os fones earbud dentro do estojo de carregamento e feche a tampa para desligar o dispositivo. Se a tampa for aberta com os fones dentro do estojo de carregamento, eles serão ligados.



Se os fones earbud permanecerem ociosos fora do estojo de carregamento por alguns minutos, você escutará um bipe e eles se desligarão.

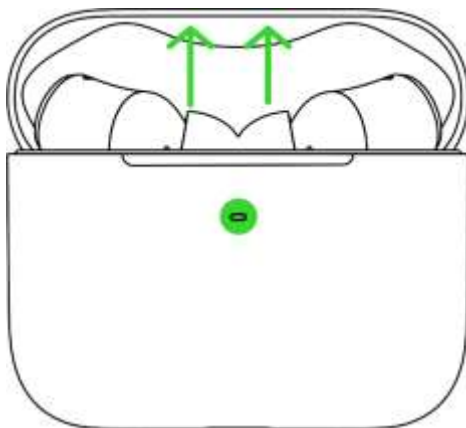





Toque e segure o botão de função por pelo menos 2 segundos em cada fone earbud para ligá-los novamente. Você ouvirá um bipe em cada fone earbud quando eles forem ligados.



## NÍVEL DA BATERIA

Quando desconectado e aberto, o estojo de carregamento exibirá seu status da bateria.




Indicador		Status
Verde fixo		Bateria completa
Laranja fixo		Bateria fraca
Piscando em vermelho		Bateria em nível crítico

## COMPREENDENDO O RAZER SMARTSWITCH

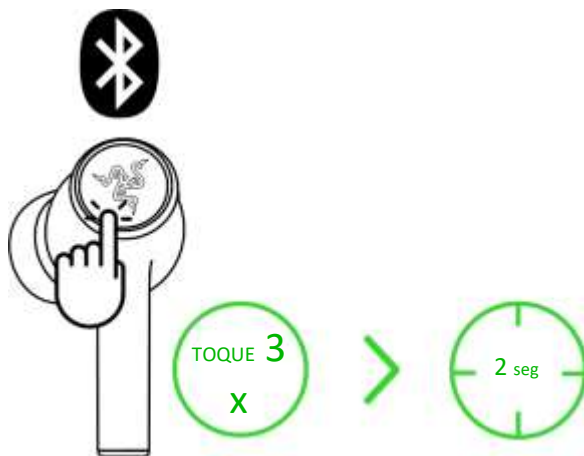
Com o Razer Hammerhead HyperSpeed conectado simultaneamente a um PC ou console de jogo (pelo dongle sem fio USB Tipo C) e a um dispositivo móvel (por Bluetooth), você poderá usar os fones para chamadas recebidas/feitas/teleconferências de um dispositivo Bluetooth conectado e voltar ao áudio de jogo sem remover os earbuds.

Os comportamentos abaixo ajudarão você a compreender de que maneira os fones earbud respondem à alternância de fontes de áudio e a chamadas recebidas/feitas/teleconferências quando estiverem conectados a um dispositivo Bluetooth e a um dongle sem fio USB Tipo C:

Atividade	Comportamento do Razer SmartSwitch
Reprodução por dongle sem fio USB Tipo C	<ul style="list-style-type: none"><li>▪ Os fones earbud passam automaticamente para a fonte de áudio Bluetooth para chamadas recebidas/feitas/teleconferências do seu dispositivo móvel e voltam a usar o dongle sem fio USB Tipo C após cada chamada.</li></ul> <p> <i>É possível desativar a troca automática de fontes para chamadas recebidas ativando o recurso Não Perturbar dos fones earbud no aplicativo Razer Audio.</i></p> <ul style="list-style-type: none"><li>▪ O áudio do dispositivo móvel conectado será reproduzido automaticamente nos fones earbud APENAS se não houver áudio presente ou sendo reproduzido no dongle sem fio USB Tipo C.</li><li>▪ A pausa automática no áudio reproduzido ao alternar as fontes de áudio depende do aplicativo que estiver em uso (por exemplo, Spotify, Apple Music).</li></ul>
Reprodução por Bluetooth	<ul style="list-style-type: none"><li>▪ Ao alternar para a fonte de áudio do dongle sem fio USB Tipo C, os fones permanecerão conectados ao dispositivo móvel por Bluetooth. No entanto, o aplicativo Razer Audio será desconectado de seu dispositivo móvel.</li><li>▪ A pausa automática no áudio reproduzido ao alternar as fontes de áudio depende do aplicativo que estiver em uso (por exemplo, Spotify, Apple Music).</li></ul>
Sem reprodução de qualquer fonte de áudio	O áudio será reproduzido na primeira fonte de áudio que reproduzir áudio.

## MODO DE JOGO

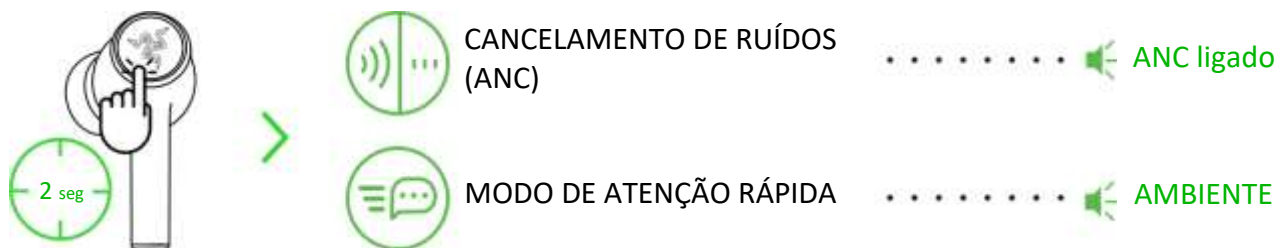
Ao usar o Bluetooth como fonte de áudio, toque três vezes em um deles e segure o último toque por pelo menos 2 segundos para ativar o Modo de Jogo. Com esse modo ativado, seus fones earbud funcionarão com uma latência mais baixa, o que resultará em uma resposta de áudio em tempo real enquanto você joga. Repita o mesmo gesto para desativar este recurso.



**i** Para obter o melhor desempenho, recomenda-se manter os fones earbud a uma distância muito curta da fonte de áudio.

## CANCELAMENTO ATIVO DE RUÍDOS (ANC) / MODO DE ATENÇÃO RÁPIDA

O Cancelamento Ativo de Ruídos (ANC) ajuda a eliminar o ruído de fundo para oferecer uma melhor imersão, enquanto o Modo de Atenção Rápida aumenta sua consciência ao encaminhar o som do ambiente ao seu redor para os fones earbud. Quando conectado a qualquer fonte de áudio, toque e segure em um dos fones por pelo menos 2 segundos para ativar o ANC, e repita a ação para ativar o Modo de Atenção Rápida.





Um bipe notificará você quando o ANC e o Modo de Atenção Rápida tiverem sido habilitados. A personalização completa dessas funções pode ser feita utilizando-se o aplicativo Razer Audio.

## REFERÊNCIA RÁPIDA DO BOTÃO DE FUNÇÃO

Os gestos padrão a seguir só estarão disponíveis quando os fones earbud estiverem ligados e com o Bluetooth definido como fonte de áudio. Esses gestos podem ser remapeados utilizando-se o aplicativo Razer Audio.

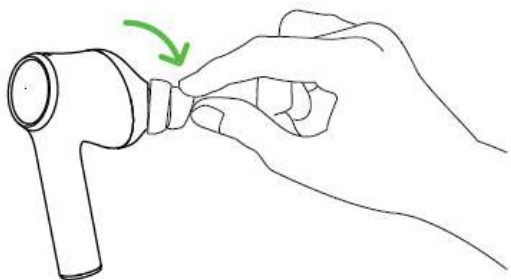
Ação	Efeito
Tocar	Reproduzir/pausar*
	Aceitar chamadas recebidas ou finalizar a chamada atual
Tocar e segurar por 2 segundos	Rejeitar chamadas recebidas ou finalizar a chamada atual
	Ligar o fone earbud correspondente
	Alternar entre Habilitar ANC e Habilitar Modo de Atenção Rápida*
Tocar e segurar por 4 segundos	Ativar o modo de emparelhamento Bluetooth*
Tocar duas vezes	Aceitar uma chamada recebida ou alternar chamadas
	Saltar para a próxima faixa ao reproduzir mídia
	Silenciar ou ativar o microfone (somente no modo Xbox)
Tocar duas vezes e segurar o último toque por 2 segundos	Diminuir o volume (no fone earbud esquerdo)
	Aumentar o volume (no fone earbud direito)
Tocar três vezes	Alternar entre as fontes de áudio do Bluetooth e do dongle USB Tipo C*
Tocar três vezes e segurar o último toque por 2 segundos	Ativar/desativar o Modo de Jogo
	No modo de emparelhamento, limpar os dispositivos emparelhados

\*Também é possível utilizar estas funções ao usar o dongle sem fio USB Tipo C como fonte de áudio.

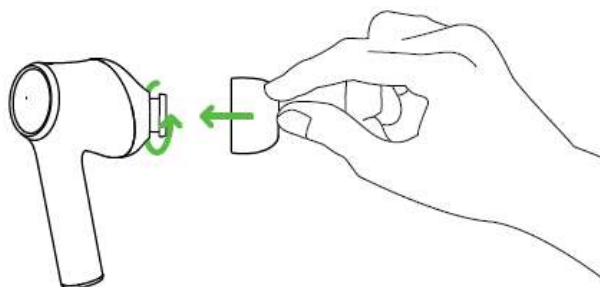


## USANDO AS PONTAS AURICULARES EM SILICONE

As pontas auriculares em silicone oferecem um maior conforto, isolamento acústico e segurança. As opções com diferentes tamanhos permitem que você obtenha um encaixe confortável, seguro e que reduz com eficiência os ruídos indesejados.



**Remoção**



**Reposição**

- i** *Devido aos diferentes tamanhos dos canais auditivos de cada pessoa, recomenda-se trocar as pontas auriculares por um tamanho maior ou menor para melhorar o conforto e a qualidade de som e obter uma vedação adequada.*

---

## 7. SEGURANÇA E MANUTENÇÃO

### ORIENTAÇÕES DE SEGURANÇA

Para obter a máxima segurança durante o uso do Razer Hammerhead HyperSpeed, sugerimos que você siga as orientações abaixo:

Se tiver problemas ao usar o dispositivo adequadamente e a solução de problemas não for suficiente para resolvê-los, desconecte o dispositivo e entre em contato com a linha direta da Razer ou visite [support.razer.com](https://support.razer.com) para receber assistência.

Não desmonte o dispositivo nem tente operá-lo sob condições anormais de corrente. Se fizer isso, sua garantia será anulada.

Só opere o dispositivo dentro da faixa específica de temperatura de 0 °C (32 °F) a 40 °C (104 °F). Se a temperatura exceder essa faixa, desligue e/ou desconecte o dispositivo para que a temperatura se estabilize em um nível ideal.

Os fones earbud isolam sons do ambiente externo mesmo em volumes baixos, o que resulta em uma menor percepção dos ambientes ao seu redor. Remova os earbuds quando se envolver em atividades que exijam uma percepção ativa do ambiente.

Ouvir volumes excessivamente altos por períodos longos de tempo pode prejudicar a audição. Além disso, na legislação de certos países, o limite máximo de exposição sonora é de 86 dB por 8 horas ao longo do dia. Portanto, recomendamos que você reduza o volume para um nível confortável ao ouvir por períodos prolongados. Cuide bem da sua audição.

### MANUTENÇÃO E USO

O Razer Hammerhead HyperSpeed requer uma manutenção mínima para se manter em condições ideais. Recomendamos que você o limpe uma vez por mês usando um pano macio ou um cotonete para evitar o acúmulo de sujeira. Não use sabão ou produtos de limpeza agressivos.

---

## 8. INFORMAÇÕES LEGAIS

### INFORMAÇÕES DE DIREITOS AUTORAIS E PROPRIEDADE

©2022 Razer Inc. Todos os direitos reservados. Razer, "For Gamers. By Gamers.", logotipo "Powered by Razer Chroma", logotipo Razer, o logotipo da cobra de três cabeças e o logotipo Razer são marcas comerciais ou marcas comerciais registradas da Razer Inc. e/ou de empresas afiliadas nos Estados Unidos ou em outros países. Todas as outras marcas registradas pertencem a seus respectivos proprietários, e outros nomes de empresas e de produtos mencionados neste guia podem ser marcas registradas de suas respectivas empresas.

Android, Google, and Google Logo are trademarks of Google LLC.

Apple, the Apple logo, and iPhone are trademarks of Apple Inc., registered in the U.S. and other countries. iOS is a trademark or registered trademark of Cisco in the U.S. and other countries and is used under license.

Microsoft, Xbox, Xbox "Sphere" Design, Xbox One and Xbox Series X|S are trademarks of the Microsoft group of companies. All other trademarks are the property of their respective owners.

The Bluetooth® word mark and logos are registered trademarks owned by Bluetooth SIG, Inc., and any use of such marks by Razer is under license.

Windows and the Windows logo are trademarks or registered trademarks of the Microsoft group of companies.

A Razer Inc. (doravante nesta denominada a "Razer") pode ter direitos autorais, marcas comerciais, segredos comerciais, patentes, pedidos de registro de patente ou outros direitos de propriedade (registrados ou não) no concernente ao produto neste Guia Principal. O fornecimento deste Guia Principal não dá a você uma licença para (quaisquer) tais patentes, marcas registradas, direitos autorais ou outros direitos de propriedade intelectual. O Razer Hammerhead HyperSpeed (doravante nesta denominado o "Produto") pode ser diferente das imagens na caixa ou de outro modo. A Razer não assume qualquer responsabilidade por tais diferenças ou por quaisquer eventuais erros. As informações na presente estão sujeitas a alterações sem aviso prévio.

### GARANTIA LIMITADA DO PRODUTO

Para conferir os termos atuais da Garantia Limitada do Produto, acesse [razer.com/warranty](https://www.razer.com/warranty).

## LIMITAÇÃO DE RESPONSABILIDADE

Sob nenhuma circunstância a Razer será responsável por quaisquer lucros cessantes, perda de informações ou de dados, danos especiais, incidentais, indiretos, compensatórios, consequenciais ou acidentais oriundos de qualquer forma da distribuição, venda, revenda, uso ou incapacidade de uso do Produto. Sob nenhuma circunstância a responsabilidade da Razer ultrapassará o valor de compra do Produto no varejo

## DISPOSIÇÕES GERAIS

Os termos da presente serão regidos e interpretados segundo a legislação do foro no qual o Produto foi adquirido. Se qualquer termo neste manual for considerado inválido ou inexecutável, tal termo (enquanto inválido ou inexecutável) será considerado sem nulo, sem efeito e excluído sem invalidar quaisquer termos remanescentes. A Razer reserva-se o direito de emendar qualquer termo a qualquer momento e sem aviso prévio.