



RAZER HAMMERHEAD HYPER SPEED

마스터 가이드

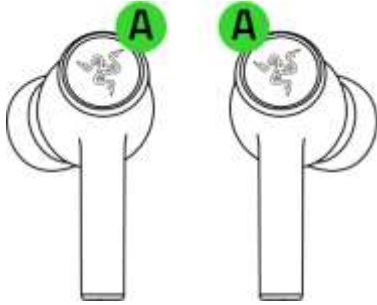
방해받지 않는 몰입감과 유선의 제약이 없는 자유로움을 선사하는 무선 게이밍 이어버드, **Razer Hammerhead HyperSpeed** 로 어디서 플레이하든 편안하게 착용하고 게임을 즐기세요. 게이밍 등급의 2.4GHz 무선 및 블루투스 5.2 를 사용하여 어디서나 플레이하고 어디에 가든 간편하게 휴대할 수 있습니다.

목차

1. 구성품	3
2. 필요 항목	4
3. 보증 지원	5
4. 기술 사양	6
5. RAZER HAMMERHEAD HYPERSPEED 설정하기	7
6. 이어버드 사용하기	14
7. 안전 및 유지관리	20
8. 법률 용어	21

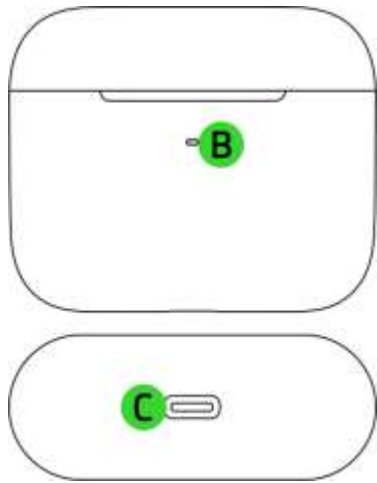
1. 구성품

- Razer Hammerhead HyperSpeed



- A. Razer Chroma™ RGB 백라이트로 구동되는 기능 버튼

- 충전 케이스



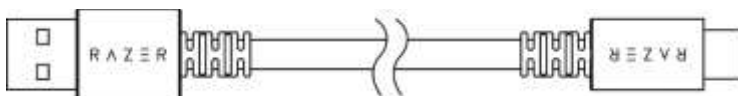
- B. 상태 표시등
- C. USB Type C 충전 포트

- USB Type C 무선 동글

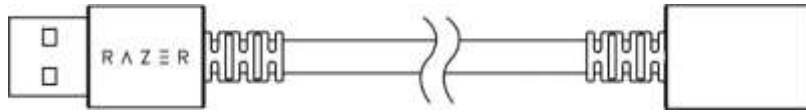


- D. 이어버드 모드 스위치

- USB Type A to USB Type C 충전 케이블



- USB Type A to USB Type C 어댑터 케이블



- 세 가지 크기(S, M*, L)의 실리콘 이어팁



**이어버드에 이미 장착되어 있는 사이즈.*

- 중요 제품 정보 안내

2. 필요 항목

- Xbox Series X|S 및 Xbox One
- PS5™, PS4™
- PC, Mac
- Nintendo Switch™
- 블루투스 오디오 기능/USB Type C 또는 USB Type A 포트가 있는 기기

안전 정보

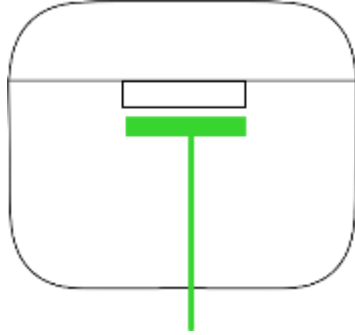
중요! 본 제품을 Xbox 콘솔과 함께 사용하기 전에 안전, 건강 및 Xbox 콘솔 사용 관련 기타 정보에 대한 지침 매뉴얼을 읽어 주십시오.

3. 보증 지원



제품을 등록하고 독점 혜택을 받으세요.

razerid.razer.com/warranty



제품 일련 번호는
여기에서 확인할
수 있습니다.

4. 기술 사양

이어폰

- 주파수 응답: 20 Hz~20 kHz
- 임피던스: 16Ω
- 감도: 91db @1mW / 1 kHz
- 입력 전력: 5mW(최대 입력)
- 드라이버: 10 mm
- 커넥터: USB Type C / 블루투스 5.2

마이크

- 픽업 패턴: 전방향
- 신호 대 잡음비: 64 dB
- 감도: -26 dBFS

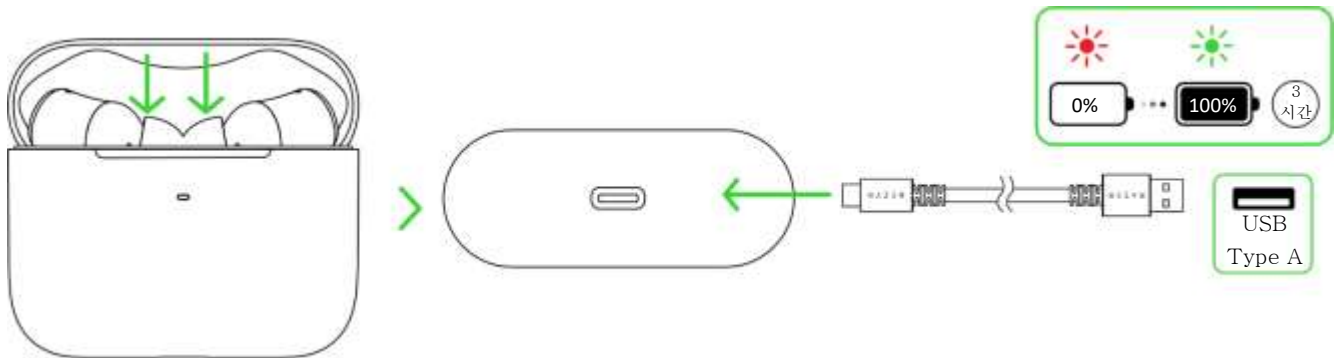
시스템 요구사항

- 블루투스 오디오 기능 또는 USB Type C / USB Type A 포트가 있는 기기
- 스마트폰 앱을 지원하는 안드로이드 및 iOS 장치
- 지원 코덱: SBC, AAC

5. RAZER HAMMERHEAD HYPERSPEED 설정하기

이어버드 충전하기

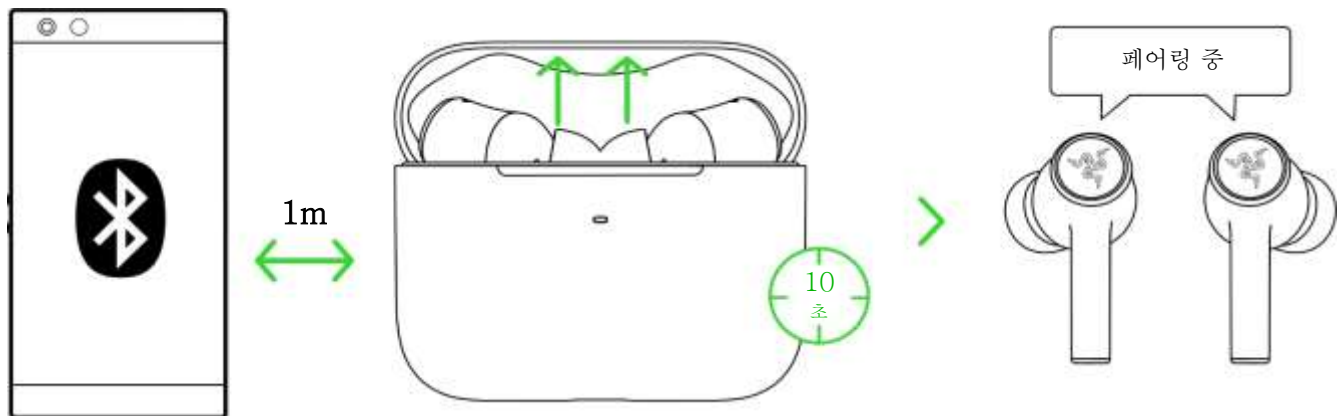
처음 사용할 때, 이어버드를 꺼내지 않고 충전 케이블을 이용해 USB 포트에 충전 케이스를 연결합니다. 이후 사용 시에는 충전 케이스와 이어버드를 따로 충전할 수 있습니다.



이어버드 연결하기

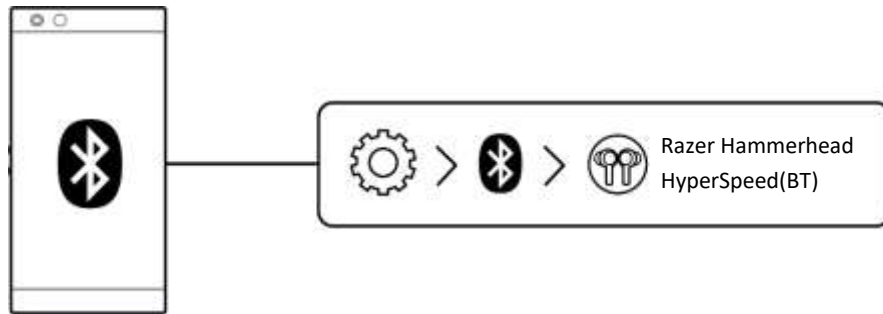
A. 블루투스 이용

1. 충전 케이스 내부에 있을 때 덮개를 열고 이어버드가 페어링 모드로 전환될 때까지 기다립니다.

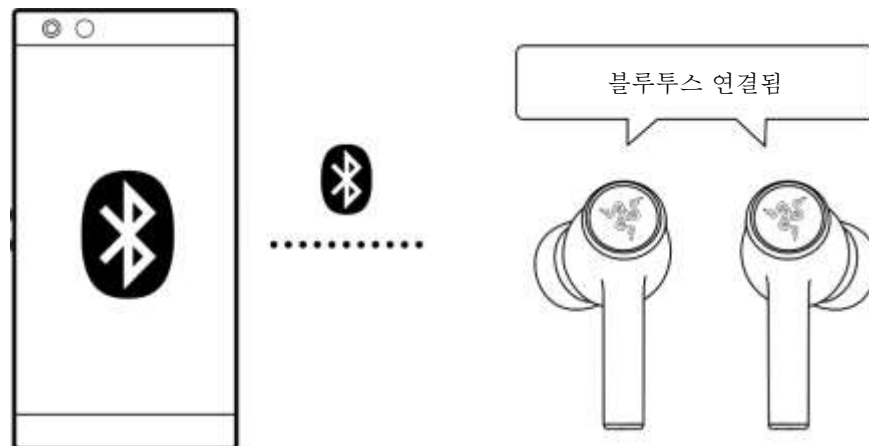


- i** Razer 제품과 연결할 때 모바일 기기는 연결하려는 제품과 1m 이내에 있어야 합니다. 기본적으로 이어버드는 페어링 모드를 활성화하기 전에 먼저 USB Type C 무선 동글을 검색합니다.

2. 기기의 블루투스를 활성화하고, 발견된 기기 목록에서 "Razer Hammerhead HyperSpeed(BT)"를 선택합니다.



3. 두 기기가 서로 연결될 때까지 기다립니다. 이어버드가 성공적으로 페어링되고 기기에 연결되면 오디오 안내가 들립니다.



이어버드가 기기에 연결되지 않은 경우 검색 모드를 3분 동안 유지한 후에 전원이 꺼집니다. 이 경우 이어버드를 충전 케이스에 다시 넣은 다음, 위 단계를 반복합니다.

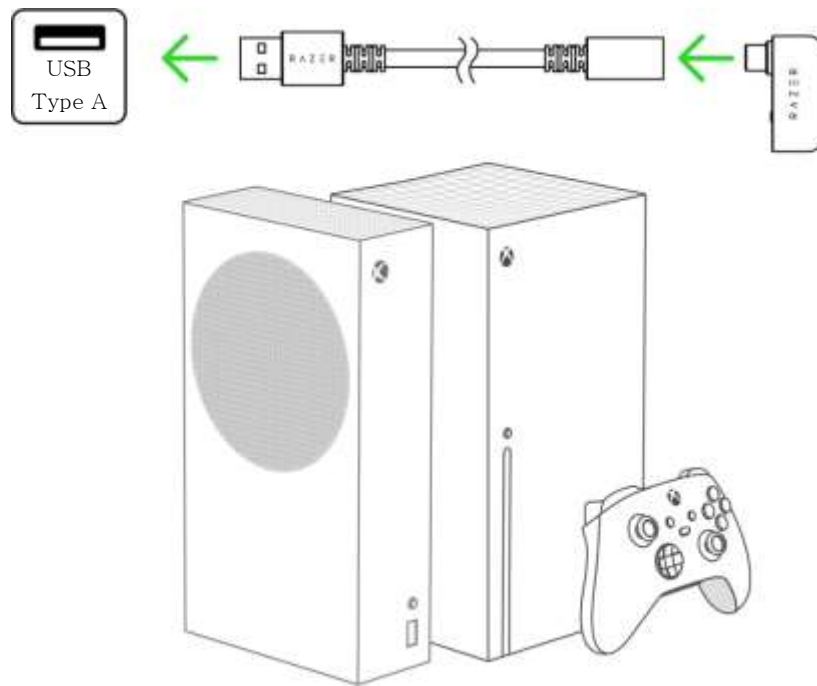
i 한 번 페어링된 이어버드는 충전 케이스의 덮개를 열 때마다, 또는 이어버드가 꺼질 때마다 페어링했던 기기에 자동으로 연결을 시도합니다. 이어버드는 한 번에 하나의 모바일 기기에만 연결할 수 있습니다.

B. USB Type C 무선 동글(2.4 GHz)로 Xbox 콘솔에 연결

1. USB Type C 무선 동글의 이어버드 모드 스위치를 XBOX 로 설정합니다.



2. Xbox 콘솔에 USB Type C 무선 동글을 꽂습니다.



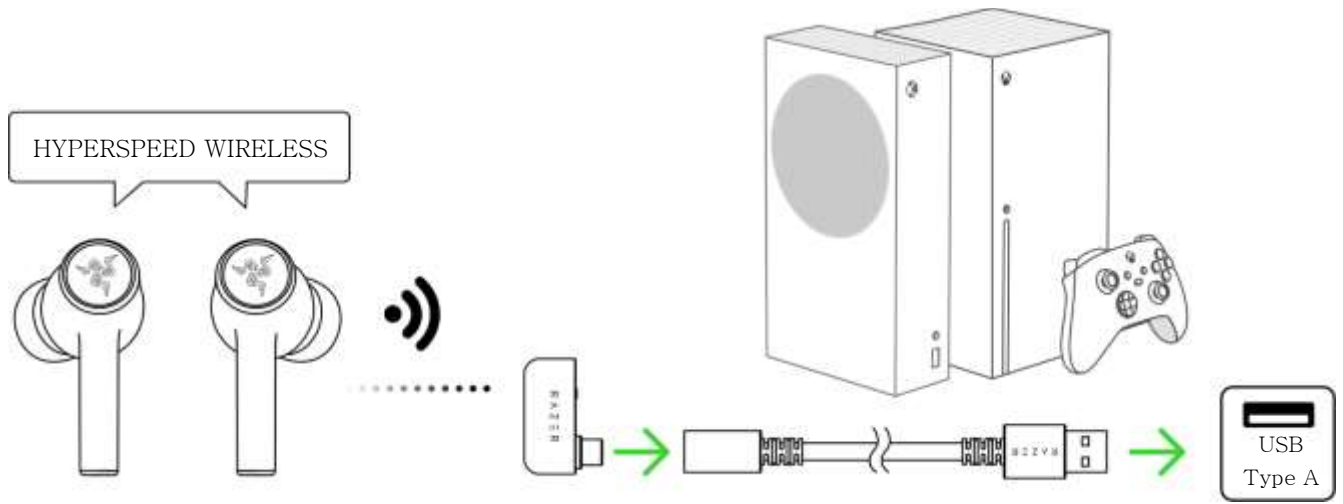
i USB Type C 무선 동글을 Xbox 콘솔에 연결할 때는 항상 USB Type A to USB Type C 어댑터 케이블을 사용해야 합니다. Xbox 무선 컨트롤러의 USB-C 전원 포트에 플러그를 직접 꽂지 마십시오.

3. 이어버드에서 오디오 소스로 블루투스를 사용하는 경우 어느 쪽 이어버드든 기능 버튼을 세 번 탭하여 USB Type C 무선 동글을 오디오 소스로 설정합니다.



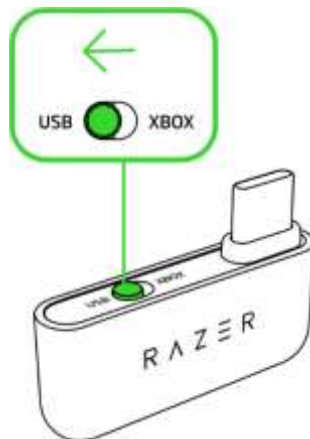
i 이 단계는 이어버드가 기기에 블루투스로 연결된 경우에만 적용됩니다.

4. 이어버드가 USB Type C 무선 동글에 연결될 때까지 기다립니다.

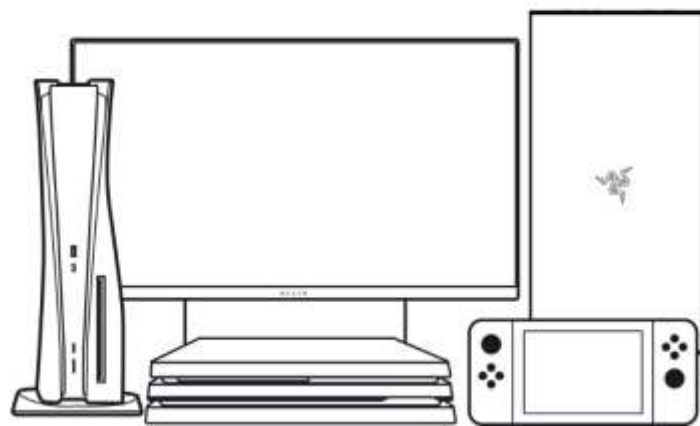
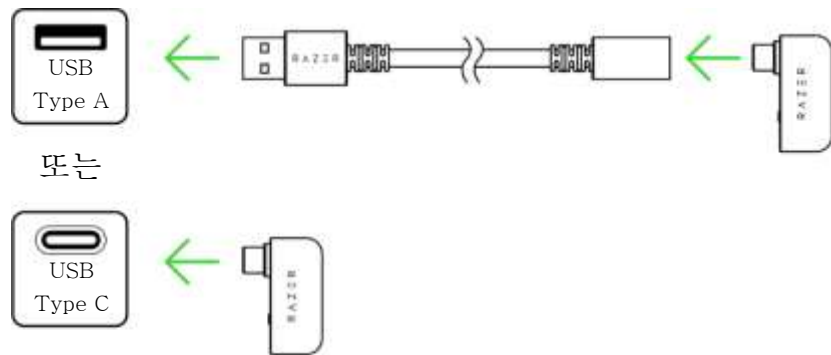


C. USB Type C 무선 동글(2.4 GHz)로 다른 기기에 연결

1. USB Type C 무선 동글의 이어버드 모드 스위치를 USB 로 설정합니다.



2. 기기에 USB Type C 무선 동글을 꽂습니다.

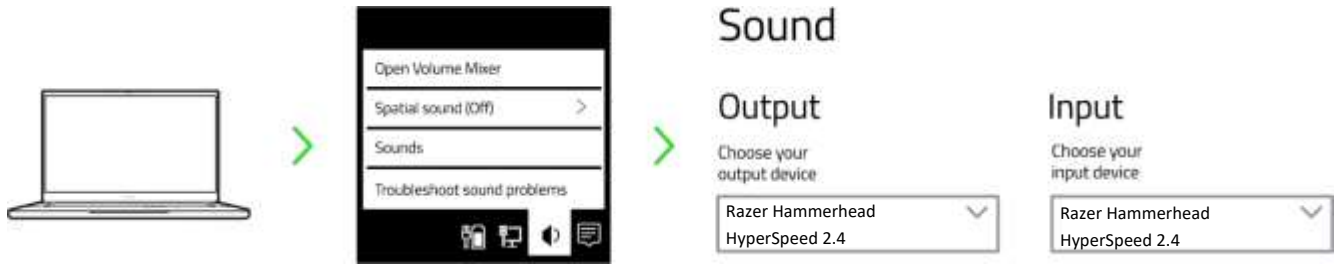


3. 이어버드에서 오디오 소스로 블루투스를 사용하는 경우 어느 쪽 이어버드든 기능 버튼을 세 번 탭하여 USB Type C 무선 동글을 오디오 소스로 설정합니다.



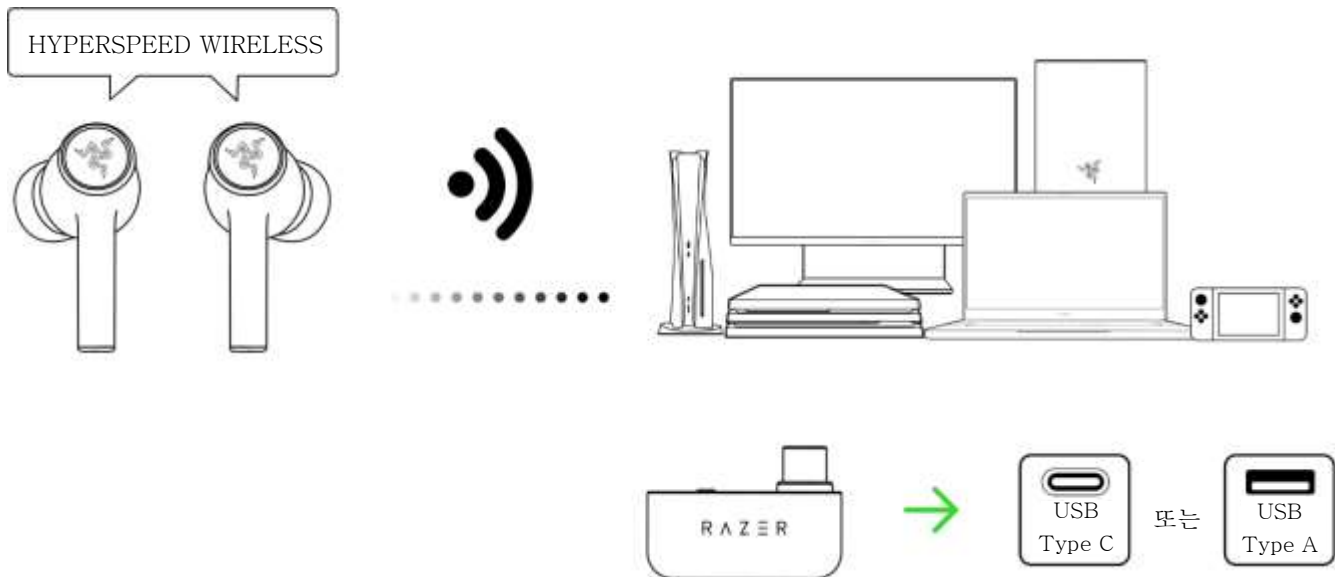
i 이 단계는 이어버드가 기기에 블루투스로 연결된 경우에만 적용됩니다.

4. 기기에서(해당되는 경우) Razer Hammerhead HyperSpeed 를 기본 입력 및 출력 기기로 설정합니다.



i 이어버드를 호환되는 기기에서 사용할 경우 Razer Hammerhead HyperSpeed 2.4 를 기본 입력 및 출력 기기로 설정합니다(해당되는 경우).

5. 이어버드가 USB Type C 무선 동글에 연결될 때까지 기다립니다.



경험을 개인화

Razer Headset Setup for Xbox 앱(XBOX/PC)

나만의 EQ 프리셋을 개인화하고 RGB 조명 및 ANC 수준을 커스터마이징할 수 있습니다. 또한, 기타 고급 기능을 조정하여 PC 또는 Xbox 콘솔에서 몰입감 있는 게이밍을 즐길 수 있습니다.

**PC(Windows® 10 64 비트 이상) 또는 Xbox 콘솔의 Microsoft Store 에서 Razer Headset Setup for Xbox 앱을 다운로드하여 설치하십시오.*

Razer Audio 앱(모바일)

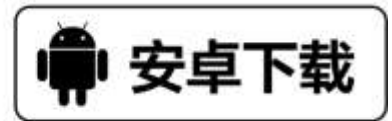
모바일 기기에서 터치 제스처 리매핑, 액티브 노이즈 캔슬링(ANC) 활성화, EQ 설정 커스터마이징, 전체 RGB 조명 커스터마이징을 실행할 수 있습니다.



Razer Audio



또는



RZR.TO/AUDAPP

(중국 한정)

i iOS 13/안드로이드 10 이상의 블루투스 연결을 지원하는 기기에서만 이용 가능.

6. 이어버드 사용하기

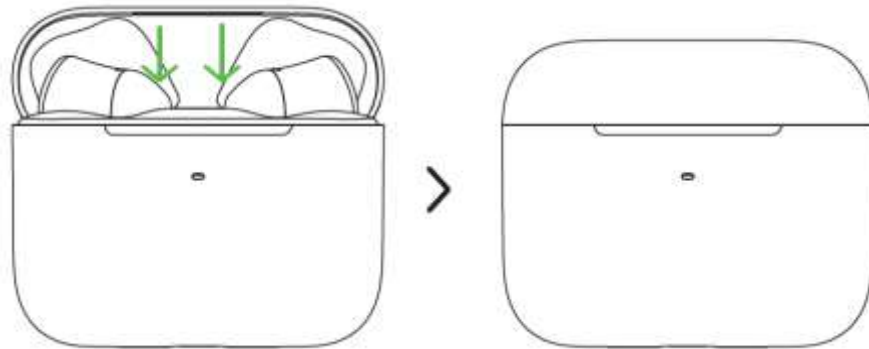
오디오 소스 간 전환하기

오디오 소스에 연결되어 있을 때 기능 버튼을 세 번 탭하면 USB Type C 무선 동글에서 블루투스 오디오 소스로 또는 그 반대로 전환할 수 있습니다.



전원 켜기/끄기

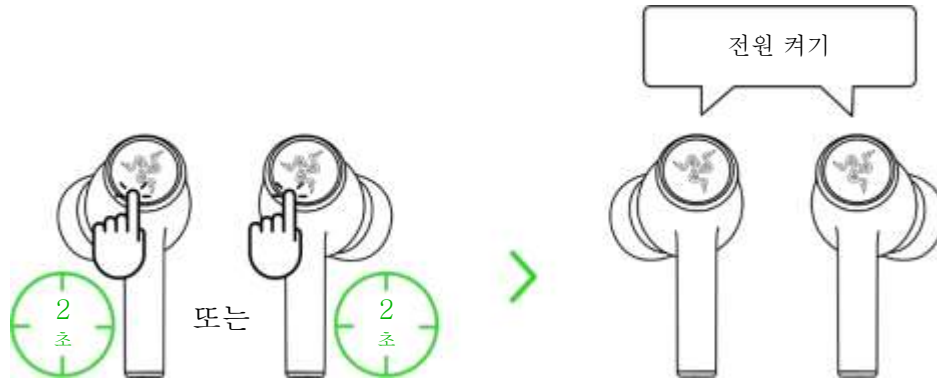
이어버드를 충전 케이스에 넣고 덮개를 닫아 기기의 전원을 끕니다. 충전 케이스에 덮개가 있는 경우 덮개를 열어도 전원이 켜집니다.



이어버드를 충전 케이스에서 뺀 채로 몇 분간 유힬 상태로 두면, 오디오 안내가 들리고 이어버드의 전원이 자동으로 꺼집니다.

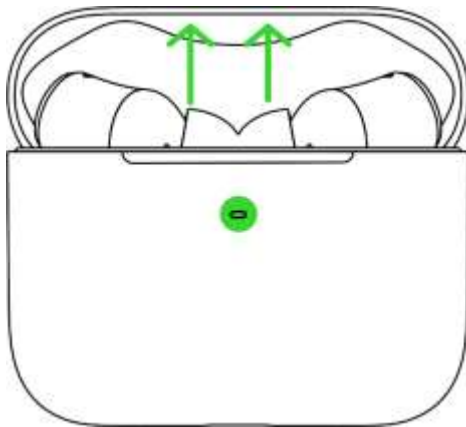


전원을 다시 켜려면 각 이어버드의 기능 버튼을 2 초 이상 길게 누릅니다. 전원이 켜지면 각 이어버드에서 오디오 안내가 들립니다.



배터리 충전 수준

플러그를 뽑고 충전 케이스를 열면 충전 케이스의 배터리 상태가 표시됩니다.




표시등	상태
녹색등 점등 	배터리 완전 충전
황색등 점등 	배터리 부족
적색등 점멸 	배터리 매우 부족

RAZER SMARTSWITCH 이해하기

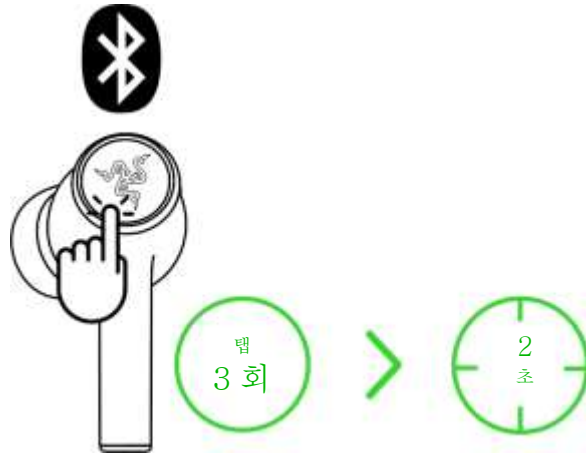
Razer Hammerhead HyperSpeed 를 PC 나 게이밍 콘솔(USB Type C 무선 동글 이용) 및 모바일 기기(블루투스 이용)에 동시에 연결하면 이어버드를 빼지 않고도 연결된 블루투스 기기에서 이어버드로 전화 수신/발신/컨퍼런스 콜 후 게임 오디오로 다시 돌아갈 수 있습니다.

아래의 다음 동작은 이어버드가 블루투스 기기 및 USB Type C 무선 동글에 연결되어 있을 때 오디오 소스 전환 및 전화 수신/발신/컨퍼런스 콜에 응답하는 방식을 이해하는 데 도움이 됩니다.

활동	Razer SmartSwitch 동작
USB Type C 무선 동글을 사용한 스트리밍	<ul style="list-style-type: none"> ▪ 모바일 기기에서 전화 수신/발신/컨퍼런스 콜을 하는 경우 이어버드는 블루투스 오디오 소스로 자동 전환되며, 통화를 마치면 다시 USB Type C 무선 동글을 사용합니다.  <i>Razer Audio 앱에서 이어버드의 방해 금지 기능을 활성화하면 수신 전화 발생 시 소스 자동 전환을 비활성화할 수 있습니다.</i> ▪ 연결된 모바일 기기의 오디오는 USB Type C 무선 동글에 나타나거나 스트리밍되는 오디오가 없는 경우에만 이어버드로 자동 스트리밍됩니다. ▪ 오디오 소스를 전환할 때 스트리밍된 오디오의 자동 일시 중지는 사용 중인 앱(예: Spotify, Apple Music)에 따라 다릅니다.
블루투스를 사용한 스트리밍	<ul style="list-style-type: none"> ▪ USB Type C 무선 동글 오디오 소스로 전환하면 이어버드는 블루투스를 통해 모바일 기기에 연결된 상태를 유지합니다. 그러나 Razer Audio 앱은 모바일 기기에서 연결이 해제됩니다. ▪ 오디오 소스를 전환할 때 스트리밍된 오디오의 자동 일시 중지는 사용 중인 앱(예: Spotify, Apple Music)에 따라 다릅니다.
모든 오디오 소스에 스트리밍되지 않는 경우	오디오가 스트리밍되는 첫 번째 오디오 소스의 오디오가 재생됩니다.

게이밍 모드

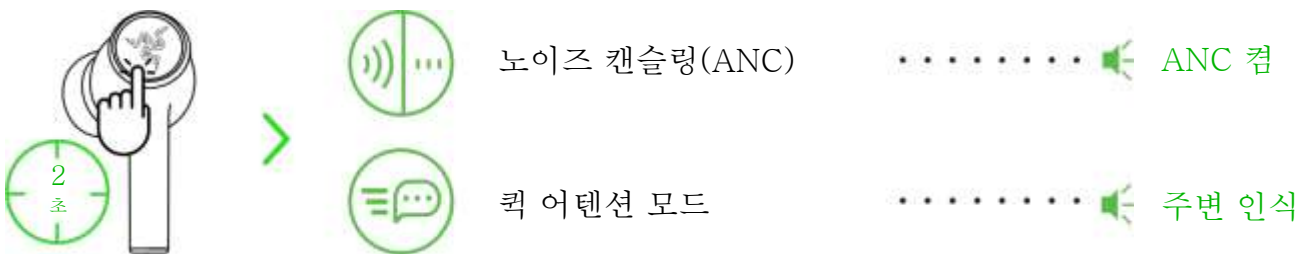
오디오 소스로 블루투스를 사용할 때 어느 쪽 이어버드든 세 번을 탭하고 마지막 탭을 2 초 이상 길게 누르면 게이밍 모드가 실행됩니다. 게이밍 모드가 활성화되면 이어버드가 초저지연으로 동작하여 게이밍 시 더 빠른 실시간 오디오 피드백을 전달합니다. 이 기능을 비활성화하려면 같은 동작을 반복합니다.



i 최상의 성능을 위해서는 이어버드와 오디오 소스를 아주 가깝게 두는 것이 좋습니다.

액티브 노이즈 캔슬링(ANC)/퀵 어텐션 모드

액티브 노이즈 캔슬링(ANC)은 배경 소음을 제거하여 몰입감을 높이고, 퀵 어텐션 모드는 주변 소리를 이어버드로 전달하여 상황을 인지할 수 있도록 합니다. 오디오 소스에 연결된 동안 어느 쪽 이어버드든 2 초 이상 길게 누르면 ANC가 켜지고, 동일 동작을 반복하면(다시 2 초 이상 누르면) 퀵 어텐션 모드가 켜집니다.



i ANC 및 퀵 어텐션 모드가 켜지는 경우 신호음이 이를 알려줍니다. 이러한 기능의 완전한 커스텀 설정은 Razer Audio 앱을 사용해 수행 가능합니다.

기능 버튼 빠른 참조

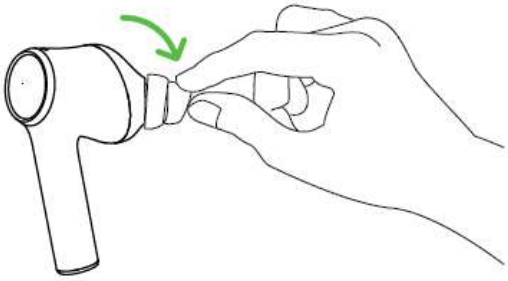
다음 기본 제스처는 이어버드가 켜져 있고 오디오 소스로 블루투스를 선택한 상태에서만 사용할 수 있습니다. 이 제스처는 Razer Audio 앱을 통해 리매핑할 수 있습니다.

액션	효과
탭	재생/일시 중지*
	수신 전화 수락 또는 현재 통화 종료
탭하고 2 초 이상 길게 누르기	수신 전화 거절 또는 현재 통화 종료
	이어버드의 전원을 켜
	ANC 켜기와 퀵 어텐션 모드 켜기 간 순환*
탭하고 4 초 이상 길게 누르기	블루투스 페어링 모드 활성화*
두 번 탭하기	수신 전화 수락 또는 통화 전환
	미디어 재생 중에 다음 트랙으로 건너뛰기
	마이크를 음소거하거나 음소거 해제(Xbox 모드만)
두 번 탭하고 마지막 탭을 2 초 이상 길게 누르기	볼륨 줄이기(왼쪽 이어버드)
	볼륨 높이기(오른쪽 이어버드)
세 번 탭하기	블루투스와 USB Type C 동글 오디오 소스 간 전환*
세 번 탭하고 마지막 탭을 2 초 동안 길게 누르기	게이밍 모드 활성화/비활성화
	페어링 모드에서 페어링된 기기를 지움

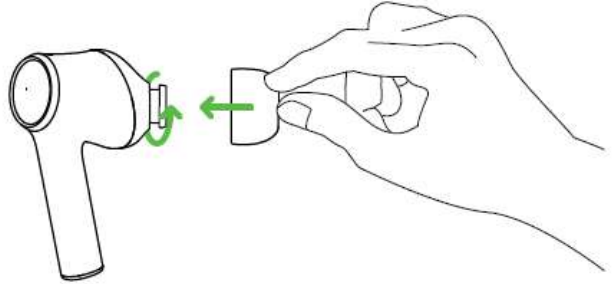
*이 기능은 오디오 소스로 USB Type C 무선 동글을 선택한 상태에서 사용될 수 있습니다.

실리콘 이어팁 사용하기

실리콘 이어팁을 사용하면 소음을 차폐시켜줄 뿐만 아니라 더 편안하고 안정감 있게 착용할 수 있습니다. 다양한 크기의 옵션으로 원하지 않는 잡음을 효과적으로 줄이는 한편, 편안하고 견고한 착용감을 얻을 수 있습니다.



분리



교체

- i** 개인마다 귀 내측의 크기가 다르기 때문에 편안함과 향상된 음질, 그리고 적절한 차폐를 위해서는 더 크거나 작은 크기의 이어팁으로 교체하여 사용하는 것을 권장합니다.

7. 안전 및 유지관리

안전 지침

Razer Hammerhead HyperSpeed 를 최대한 안전하게 사용하려면 다음과 같은 지침을 따르십시오.

기기 사용에 문제가 있거나 문제 진단으로 해결되지 않으면 기기를 분리한 후 Razer 핫라인으로 연락하거나 support.razer.com 을 방문하여 지원을 받으십시오.

기기를 분해하지 말고 비정상적인 전류가 흐르는 상태에서는 기기를 작동하려고 하지 마십시오. 이 경우 보증이 무효가 됩니다.

지정된 온도 범위(0°C(32°F)~40°C(104°F)) 내에서만 기기를 작동하십시오. 온도가 이 범위를 초과하는 경우 장치의 플러그를 뽑거나 스위치를 꺼서 최적의 수준으로 온도를 안정화하십시오.

이어버드는 낮은 볼륨에서도 외부의 주변 소리를 차단하여 외부 상황에 대한 인지 능력을 떨어뜨립니다. 주변 상황을 적극적으로 인지할 필요가 있는 활동을 하는 경우에는 이어버드를 착용하지 마십시오.

오랜 기간 지나치게 높은 볼륨으로 오디오를 재생하면 청각 기능에 손상을 입을 수 있습니다. 또한, 일부 국가에서는 법으로 청각 기능에 영향을 주는 한도를 하루 8 시간 최대 사운드 레벨 86db 로 정하고 있습니다. 따라서 장시간 청취 시 편안한 레벨로 볼륨을 줄이는 것이 좋습니다. 여러분의 청각 기능을 잘 보호하십시오.

유지관리 및 사용

Razer Hammerhead HyperSpeed 는 최소한의 관리만 해주면 최적의 상태를 유지할 수 있습니다. 먼지가 쌓이지 않도록 한 달에 한 번씩 부드러운 천 또는 면봉으로 청소하는 것이 좋습니다. 비누 또는 강한 세척 용제는 사용하지 마십시오.

8. 법률 용어

저작권 및 지적 재산권 정보

©2022 Razer Inc. 판권 보유. Razer, "For Gamers. By Gamers.", "Powered by Razer Chroma" 로고는, 삼두사 로고, Razer 로고는 미국 및 다른 국가에 등록된 Razer Inc 및/또는 제휴사의 등록상표입니다. 다른 모든 상표는 해당 기업의 자산입니다. 다른 모든 상표는 해당 기업의 자산이며 여기에 언급된 기타 회사 및 제품 명은 해당 기업의 상표일 수 있습니다

Android, Google, and Google Logo are trademarks of Google LLC.

Apple, the Apple logo, and iPhone are trademarks of Apple Inc., registered in the U.S. and other countries. iOS is a trademark or registered trademark of Cisco in the U.S. and other countries and is used under license.

Microsoft, Xbox, Xbox "Sphere" Design, Xbox One and Xbox Series X|S are trademarks of the Microsoft group of companies. All other trademarks are the property of their respective owners.

The Bluetooth® word mark and logos are registered trademarks owned by Bluetooth SIG, Inc., and any use of such marks by Razer is under license.

Windows and the Windows logo are trademarks or registered trademarks of the Microsoft group of companies.

Razer Inc. (이하 "Razer") 에 본 마스터 가이드의 제품과 관련된 저작권, 상표권, 영업 비밀, 특허권, 특허 출원 또는 기타 지적 재산권 (등록 또는 비등록) 이 있을 수 있습니다. 본 마스터 가이드를 가지고 있다고 해서 그와 같은 저작권, 상표권, 특허권 또는 기타 지적 재산권에 대한 사용권이 부여되는 것은 아닙니다. 본 Razer Hammerhead HyperSpeed (이하 "제품")은 포장 등의 사진에서 보는 것과 다를 수 있습니다. Razer 는 이러한 차이점 또는 발생할 수 있는 오류에 대해 아무런 책임이 없습니다. 이 설명서에 포함된 정보는 사전 통보 없이 변경될 수 있습니다.

제한된 제품 보증

제한된 제품 보증에 관한 현재 최신 조건을 확인하시려면 [razer.com/warranty](https://www.razer.com/warranty) 을 방문해 주십시오.

책임의 제한

Razer 는 어떠한 경우에도 제품의 배포, 판매, 재판매, 사용 또는 제품을 사용할 수 없으므로 인해 발생하는 어떠한 이익의 손실, 정보나 데이터의 손실, 기타 특수, 우발적, 간접적, 처벌적 또는 결과적이거나 부수적인 손해에 대해 책임지지 않습니다. 어떠한 경우에도 Razer 의 책임은 제품의 소매 구입 가격을 초과하지 않습니다.

일반 사항

이러한 조항은 제품을 구입한 사법 관할 구역의 법률에 따라 관할되며 해석됩니다. 여기에 있는 어떤 조항이 유효하지 않거나 재판상 강행할 수 없는 경우 그러한 조항(유효하지 않거나 강행할 수 없는 한)은 영향을 미치지 않고 배제되지만 나머지 조항은 유효합니다. Razer 는 언제라도 사전 통보 없이 어떤 조건이든 수정할 권리를 보유합니다.