

RAZER NABU WATCH



DOWNLOAD
THE **NABU APP**



CONNECT
YOUR WATCH



LIVE
SMARTER

目录

1. 包装内物品/系统要求	3
2. 注册/技术支持	4
3. 设备布局	5
4. 使用您的 RAZER NABU WATCH 手表	6
5. 通过应用程序配置 NABU WATCH	9
6. 安全与维护	19
7. 法律声明	21

1. 包装内物品/系统要求

包装内物品

- Razer Nabu Watch 手表
- 重要产品信息指南
- 充电线缆

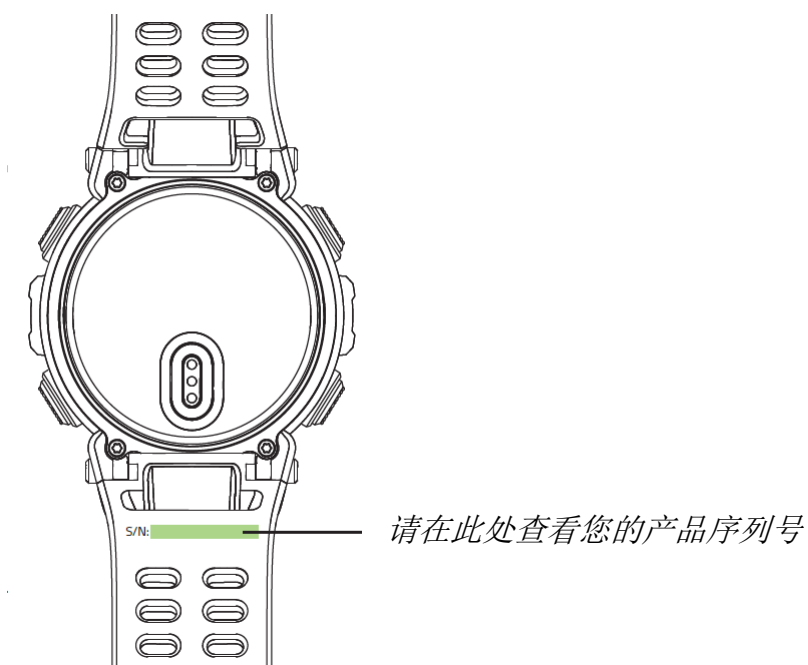
系统要求

- 采用 iOS 8（或更高版本）的 iPhone 5/5S/5C/6/6 Plus
- 具备蓝牙低功耗（BT 4.0 或更高版本）功能的 Android 4.3（或更高版本）设备

2. 注册/技术支持

注册

请立即访问 cn.razerzone.com/razer-id 以注册 Razer ID，获得 Razer 提供的各种好处。例如，通过 Razer Synapse 雷云获得您的产品质保状态的实时信息。要了解关于 Razer Synapse 雷云及其所有功能的更多信息，请访问 cn.razerzone.com/gaming-software/synapse。如果您已拥有 Razer ID，请通过在 Razer Synapse 雷云 应用中单击您的电子邮箱地址，然后从下拉列表中选择质保状态，注册您的产品。要在线注册您的产品，请访问 www.razerzone.com/registration。请注意，如果您通过网站注册您的产品，将无法查看其质保状态。

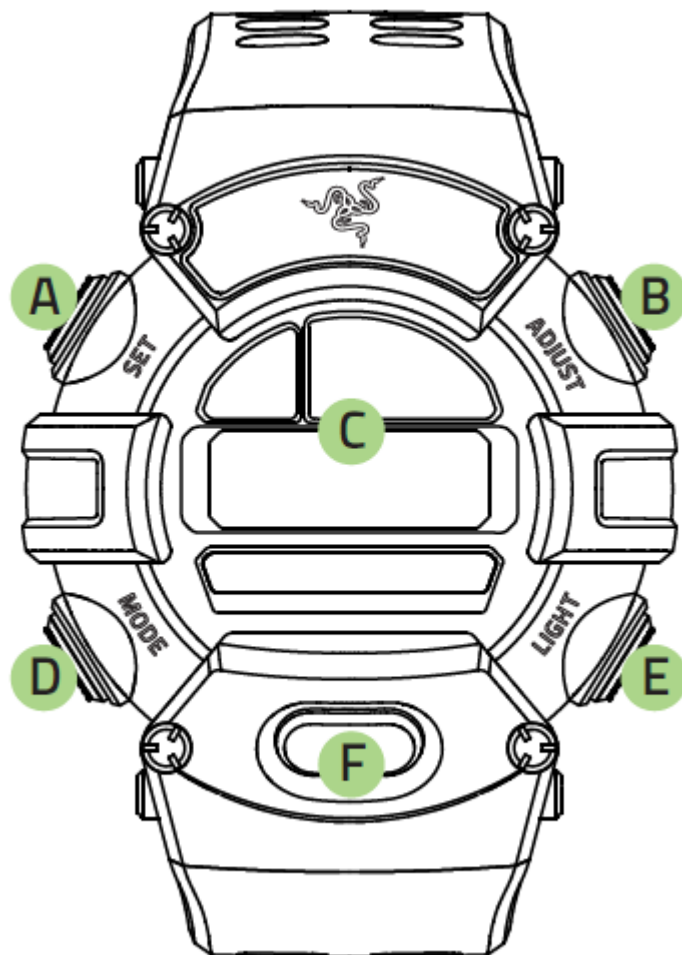


技术支持

您可获得：

- 为期 1 年的制造商有限质保。
- 免费在线技术支持，网址为 cn.razerzone.com/pages/support。请参阅《在线高级用户指南》（位于 cn.razerzone.com/pages/support），深入了解有关如何配置和使用您的 Razer Nabu Watch 的说明。

3. 设备布局

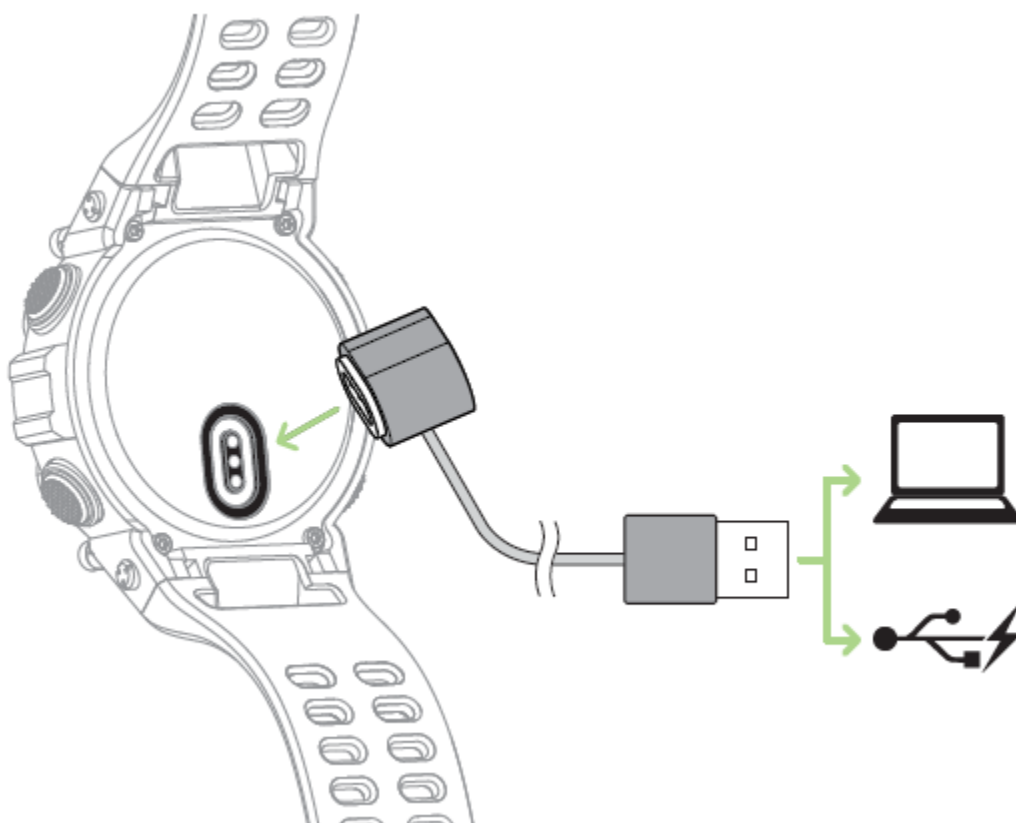


- A. 设置
- B. 调节
- C. 表盘
- D. 模式
- E. 背光
- F. Nabu 按键

4. 使用您的 RAZER NABU WATCH 手表

为 NABU 手表充电

将充电线缆从 Razer Nabu Watch 手表连接到 PC 或 USB 充电器。



提醒：在为 Nabu 手表充电之前，请将其从您的手腕上取下。切勿使 Nabu 手表整夜充电。Razer Nabu Watch 手表充满电大约需要 2 小时时间。

正在设置 Nabu 手表

在 iOS 或 Android 上下载 Nabu 手表应用，然后按照屏幕上的说明操作。



手表模式

Nabu 手表包含多个由不同符号表示的模式。下面列出了这些符号及其功能和说明。要选择具体模式，请按住模式按键；要更改配置，请按住调节按钮。

符号	功能	说明
	第二时区	显示您的自定义时间
	设置	使用此模式可设置按键音并打开或关闭蓝牙。
	秒表	当选择此模式时，Nabu 手表将作为秒表使用。
	警报	如果您希望 Nabu 手表在某个特定的时间提醒您，则可以使用此模式。
	计时器	当选择此模式时，Nabu 手表将作为倒计时器使用。

状态指示灯

Nabu 手表包含多个位于表盘上的指示灯。下面列出了这些指示灯及其功能和说明。

符号	功能	说明
	日期	显示当前日期（月-日）
	铃声	指示手表目前正在发送一个提醒
	警报	指示目前已开启警报
	蓝牙	显示目前已开启 Nabu 手表的蓝牙
	日期	显示当前日期
	时间	显示当前时间 （时:分:秒）

5. 通过应用程序配置 NABU WATCH

免责声明：此处列出的功能需要用户登录 Razer Nabu Watch App。根据当前的软件版本和用户的操作系统，这些功能可能会有所差异。

欢迎屏幕

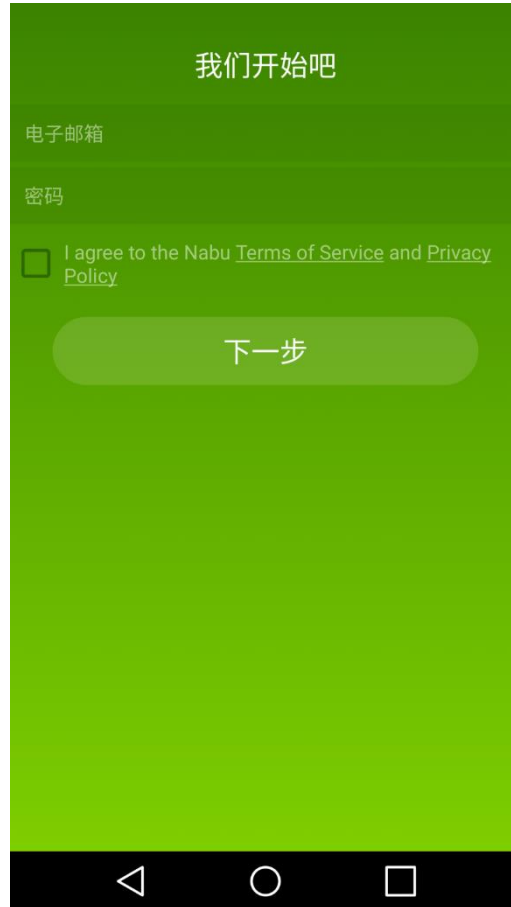
欢迎屏幕将重点列出一些您可在 Razer Nabu Watch 中发现的功能。



在您准备好设置 Razer Nabu Watch 后，请点击“加入 Razer”或“登录”。

“加入 RAZER” 屏幕

如需注册 Razer ID 账号，您需要提供电子邮箱、密码，并且同意“服务条款”和“隐私政策”。在您填写所有必填字段后，请点击“下一步”以继续操作。



我们开始吧

电子邮箱

密码

I agree to the Nabu [Terms of Service](#) and [Privacy Policy](#)

下一步

个性化设置屏幕

个性化设置屏幕也允许您设置用户配置文件，以供支持 Razer Nabu Watch 的健身应用程序使用。

关于您

我们为何提出此问题 ?

姓名	首先	最后	
生日	一月 1, 1990		
身高	英尺	英寸	英尺/英寸 ▼
体重	磅	磅 ▼	
性别			

创建账号

“登录”屏幕

如果您已有 Razer ID 账号，请点击“登录”并输入您的电子邮箱和密码。

我们开始吧

电子邮箱 |

密码

I agree to the Nabu [Terms of Service](#) and [Privacy Policy](#)


下一步

“控制板”屏幕

“控制板”屏幕允许您使 Razer Nabu Watch 与您的账号配对，以及配置与您的 Razer Nabu Watch 智能腕带有关的设置。



配对

要使 Razer Nabu Watch 与您的账号配对，请点击“控制板”屏幕上的  图标。配对屏幕将引导您完成 Razer Nabu Watch 与您的智能手机的配对。只需按照屏幕上的说明操作即可，直到应用成功找到您的 Razer Nabu Watch 为止。



在应用成功找到您的 Razer Nabu Watch 手表时，智能手表上将显示一个 4 位数字的代码。在应用中键入此代码，以验证您的 Razer Nabu Watch。



在将 Razer Nabu Watch 手表与您的账号成功配对之后，将显示一个简明教程，向您介绍智能手表的一些功能。完成之后，请点击“已完成”。



设置

在“控制板”屏幕上，您可以点击 Razer Nabu Watch 图像以访问多项设置，如通知、显示和警报。

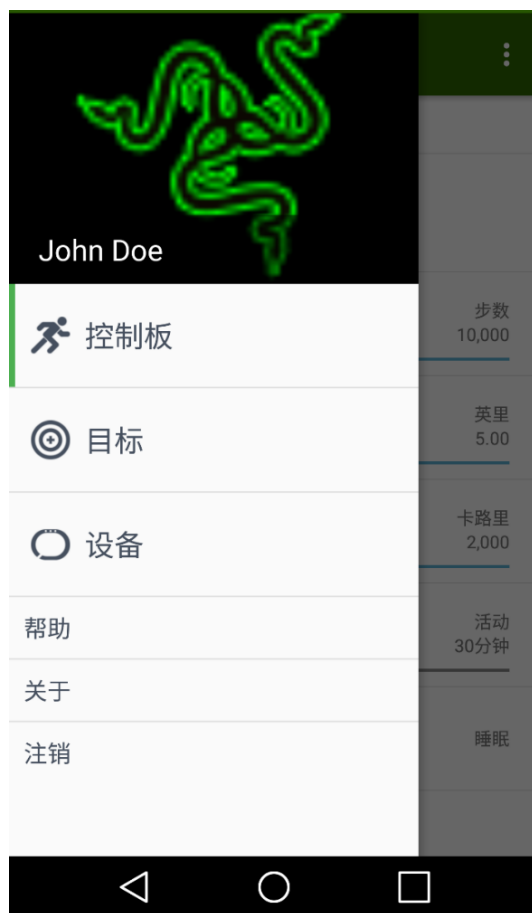


下列内容是各项设置及其相应的功能：

- 详情
 - 查看您的 Razer Nabu Watch 手表的信息、更新您的智能手表的固件，或者取消您的智能手表与手机的关联。
- 通知设置
 - 选择您希望接收通知的事件类型。
- 活动
 - 选择要在 Nabu 屏幕上显示的目标。
- 显示设置
 - 自定义您的 Razer Nabu Watch 手表屏幕的样式等。
- 手表设置
 - 可让您同步或手动设置时间，设置世界时间，以及启用或禁用报时。
- 警报
 - 创建无声警报以实现低调公告。
- 社交设置
 - 启用或禁用“握手”和“Pulse”功能。
- 已连接的应用
 - 启用或禁用第 3 方的应用，如 Facebook 和 Twitter。
- 睡眠追踪
 - 启用或禁用您的睡眠模式追踪。

抽屉式菜单

抽屉式菜单提供了关于您本人、Razer Nabu Watch 和应用的多种信息。



下列内容是各菜单选项及相应的功能：

- 控制板 - 这是默认屏幕，您可以在此屏幕上查看您的进展情况，以及访问您的智能腕带的设置。
- 目标 - 此选项允许您自定义自己的健身目标设置。
- 设备 - 查看与您的应用关联的所有 Razer 设备有关的详情。
- 帮助 - 访问常见问题解答数据库和数字手表指南，以帮助您更好地了解您的 Razer Nabu Watch 手表。
- 关于 - 查看实用工具应用程序的版本以及法律文档。
- 注销 - 此选项允许您从应用中注销您的账号。

6. 安全与维护

安全指南

为了让您在使用 Razer Nabu Watch 手表时最大限度地确保安全，我们建议您遵循以下指导原则：

1. 如果您发现设备运行异常，请拔出和/或取下设备，并拨打 Razer 热线电话或访问 cn.razerzone.com/pages/support 寻求协助。请勿尝试自行维修此设备。
2. 请勿拆卸设备（这样做会导致质保失效），也不要再在电流负载异常的情况下使用设备。
3. 请根据建议的充电时间为 Razer Nabu Watch 手表充电，切勿整夜充电。请勿在充电期间佩戴 Razer Nabu Watch 手表。
4. 在充电期间，切勿让 Razer Nabu Watch 手表接触液体。如果 Razer Nabu Watch 手表处于此类状况下，可能会发生触电事故。
5. 切勿改装或破坏 Razer Nabu Watch 手表，包括但不限于摔、压、过度弯折、穿孔、粉碎、微波加热、焚烧或将异物插入 Razer Nabu Watch 手表内。
6. 切勿使用磨砂型清洁剂和/或烈性清洁剂来清洁 Razer Nabu Watch 手表。
7. 切勿将 Razer Nabu Watch 手表置于极端的高温或低温下，例如将 Razer Nabu Watch 手表长时间置于阳光下暴晒或冰雪天气下。
8. 切勿将 Razer Nabu Watch 手表置于火炉、蜡烛或壁炉等明火下。
9. 切勿让表带内侧接触有机溶剂，如酒精、丙酮和清洁剂。
10. 请遵守您当地的环境法律和指南处理本产品。

可充电的锂离子聚合物电池

Razer Nabu Watch 手表内置一块可充电的锂离子聚合物电池。一般而言，此电池的预期续航时间取决于具体使用情况。长时间充电可能会随时间推移缩短电池续航时间。如果在多次尝试后仍无法为电池充电，可能是电池已无法使用，您需要联系客户支持部门。请勿尝试自行更换 Razer Nabu Watch 手表的可充电锂离子聚合物电池。

不可充电的硬币电池

Razer Nabu Watch 手表内置一块不可充电的硬币电池 (CR2032)。一般而言，此电池的预期续航时间为 12-18 个月。表盘显示屏上会显示电池电量较低的情况。这由微暗的灯光符号和指示灯指示，或通过显示屏变为空白指示。当 Nabu 手表的硬币电池电量较低时，继续使用可能会导致出现故障。请尽快更换该电池。请勿尝试自行更换 Razer Nabu Watch 手表的硬币电池；而应联系您原来的零售商或授权“Razer”服务中心寻求帮助。请注意，您需要为更换此电池支付相关费用，即使在手表质保期内需要更换电池时也是如此。

数据跟踪

传感器和相关计算（例如步行距离和消耗热量）的准确性因具体情况而异。

在医疗保健环境下使用的重要注意事项

本 Razer 设备并不适用于科学或医疗用途，而是旨在提供有意义的数据，以帮助用户实现其健康和健身目标。本 Razer 设备并非医疗设备，并且未在 UL 或 IEC 60601 标准（或同等标准）下列出。本设备应该与患者或医疗设备保持一定距离，以免对其造成有害影响。

航空使用限制

登上飞机后，本设备将会受到某些限制。Razer 建议您了解这些限制，以确保飞行安全。请与航空公司联系，以确定在飞行期间是否能够使用个人电子设备 (PED)。您的 Razer 设备使用蓝牙低功耗技术，大多数航空公司均认为该技术非常安全。

7. 法律声明

版权和知识产权信息

版权所有© 2016 Razer Inc. 及附属公司。保留所有权利。Razer 商标以及本指南所包含的其他商标均为 Razer Inc. 和/或附属公司的财产，已在美国和/或其他国家或地区注册。所有其他商标均为其各自所有者的财产。实际产品可能与图片所示有所不同。信息在印刷时均正确无误。

iOS 是 Cisco 在美国和其他国家/地区的商标或注册商标，在授权下使用。Apple、Apple 徽标和 iPhone 是 Apple Inc. 在美国和其他国家/地区注册的商标。App Store 是 Apple Inc. 的服务标志。

Android 和 Google Play 是 Google Inc. 的商标。

蓝牙®字标和徽标是 Bluetooth SIG, Inc. 拥有的注册商标，Razer 对此类标志的任何使用均已获得授权。

Razer Inc. (“Razer”) 可能拥有与本指南中产品有关的版权、商标、商业秘密、专利、专利申请或其他知识产权（无论是否已注册）。提供本指南并不意味着授予您任何此类版权、商标、专利或其他知识产权。Razer Nabu Watch 手表（以下称“产品”）可能与包装或其他地方上的图片不同，请以实物为准。Razer 对这种差异或可能出现的错误概不负责。本指南所包含的信息随时可能更改，恕不另行通知。

有限产品质保

如需了解关于最新和现行的“有限产品质保”条款的详细信息，请访问 www.razerzone.com/warranty。

责任限制

Razer 在任何情况下都不会为由于分销、销售、零售、使用或无法使用该产品而导致的任何利润损失、信息或数据丢失，或特殊、意外、间接、惩罚性、继发性或偶发性损失承担责任。在任何情况下，Razer 的责任都不应超过产品零售价。

采购损失

为避免疑义，在任何情况下，Razer 均不对任何采购损失负责，除非已被告知有发生此类损失的可能性。在任何情况下，Razer 所承担的责任均不超过产品零售价。

一般条款

这些条款受产品采购地所属辖区的法律的管辖，并根据此类法律进行解释。如果本协议中任何条款被认定为无效或不可执行，则此类条款（只要其无效或不可执行）不得生效并应排除在协议之外，但不会让任何剩余的条款无效。Razer 保留随时修订任何条款的权利，恕不另行通知。