



RAZER KISHI V2 USB C

GUIA PRINCIPAL

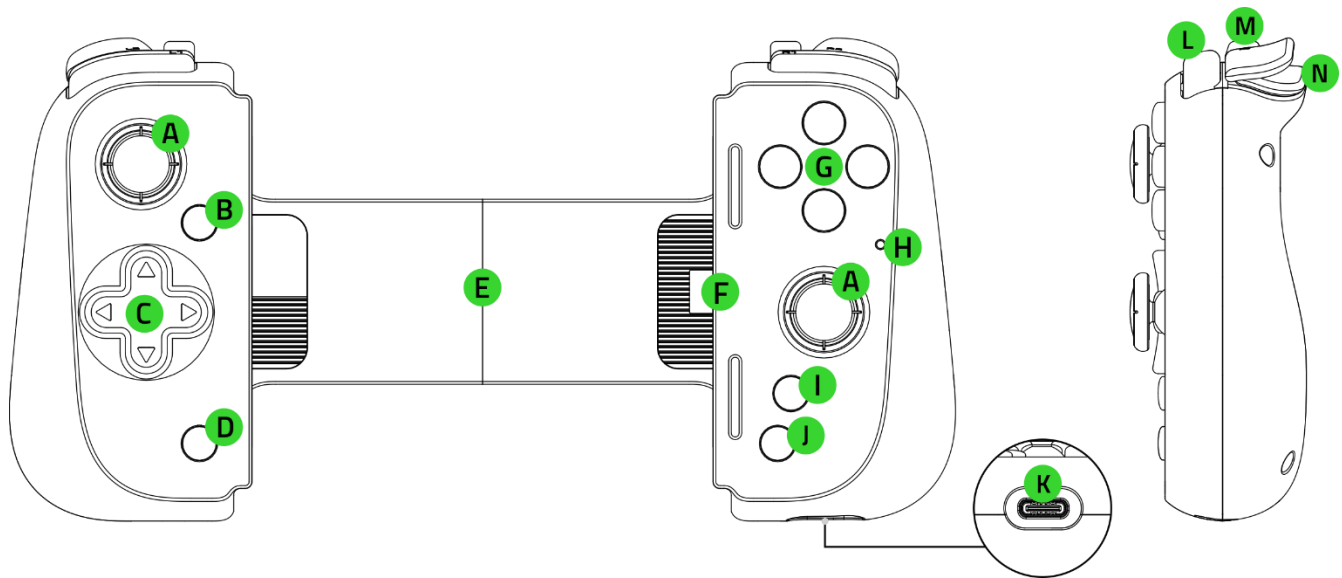
Reveja tudo o que você sabia sobre jogar em dispositivos móveis. O **Razer Kishi V2 USB C** é um controle gamer mobile universal que oferece ao seu smartphone uma experiência de gameplay digna de consoles. Jogue os melhores títulos AAA no seu celular sem comprometer seu gameplay - exatamente como você esperaria jogá-los em um console.

CONTEÚDO

| | |
|---------------------------------|----|
| 1. CONTEÚDO DA EMBALAGEM..... | 3 |
| 2. DO QUE VOCÊ PRECISA..... | 4 |
| 3. NÓS LHE DAMOS COBERTURA..... | 4 |
| 4. PRIMEIROS PASSOS..... | 5 |
| 5. USO DO CONTROLE..... | 7 |
| 6. SEGURANÇA E MANUTENÇÃO..... | 9 |
| 7. INFORMAÇÕES LEGAIS..... | 10 |

1. CONTEÚDO DA EMBALAGEM

- Razer Kishi V2 USB C



- A.** Direcionais analógicos clicáveis (L3/R3)
- B.** Botão Opções
- C.** D-pad
- D.** Botão Compartilhar
- E.** Ponte extensível
- F.** Conector USB Tipo C
- G.** Botões frontais

- H.** Indicador de status
- I.** Botão Razer Nexus
- J.** Botão Menu
- K.** Porta USB Tipo C*
- L.** Bumpers (L1/R1)
- M.** Botões multifuncionais (L4 / R4)
- N.** Gatilhos (L2/R2)

**Suporta apenas carregamento tipo Passthrough. Áudio e outros acessórios USB Tipo C não são suportados.*

- Dois pares de almofadas intercambiáveis em borracha
(Um par de almofadas em borracha já está pré-instalado no controle)
- Guia de informações importantes sobre o produto

2. DO QUE VOCÊ PRECISA

- Dispositivo móvel ou PC com uma porta USB Tipo A / Tipo C
 - iOS 17/ Android™ 12 ou superior†
 - Windows® 11 de 64 bits††
- Conexão com a Internet para a instalação do aplicativo

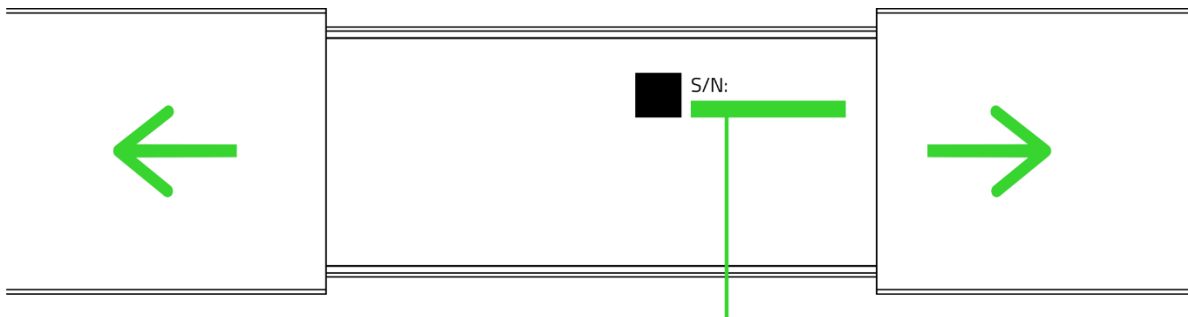
†Compatível com iPhone 15 Pro, iPhone 15 Plus, iPhone 15, Samsung Galaxy S23 Series e Google Pixel 6 / 7 / 8.

††É obrigatório um cabo externo, vendido separadamente.

3. NÓS LHE DAMOS COBERTURA



Registre seu produto e ganhe benefícios exclusivos
razerid.razer.com/warranty

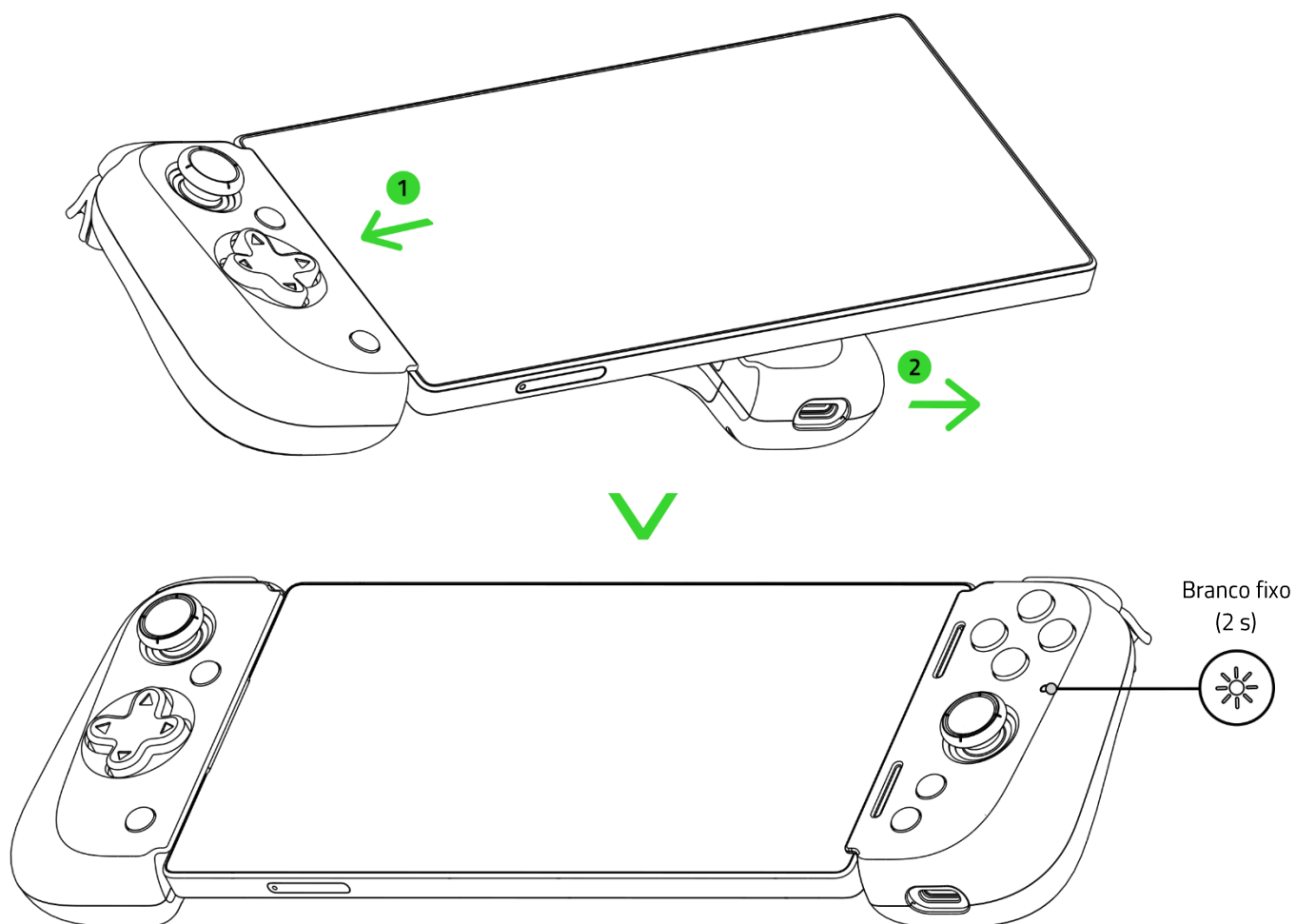


*O número de série do seu produto
pode ser encontrado aqui.*

4. PRIMEIROS PASSOS

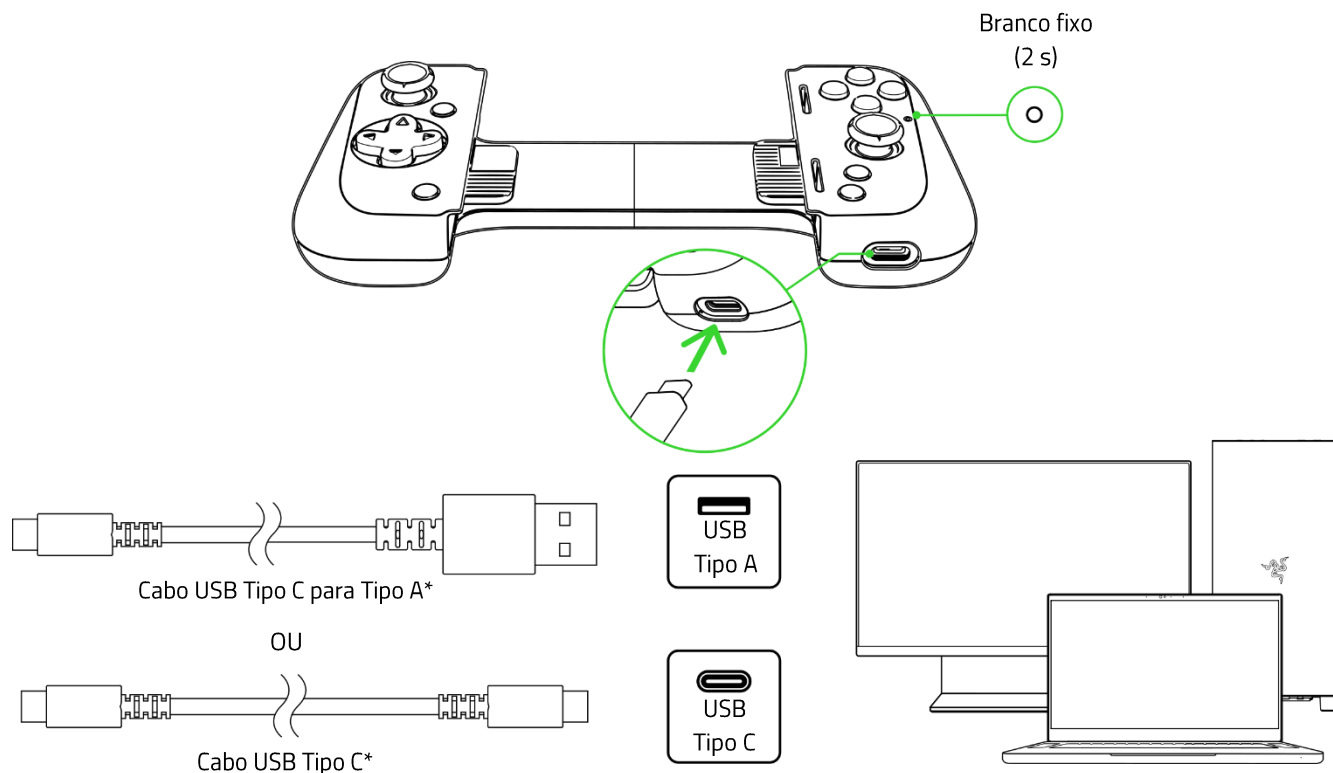
INSTALAÇÃO

A. No seu dispositivo móvel



i Dimensões máximas suportadas: 11,5 mm (espessura, incluindo a câmera) x 170 mm (comprimento)

B. No PC



*não incluído, vendido separadamente.

i Retire seu dispositivo móvel ao usar o controle no PC. O controlador usará o XInput no Windows.

INSTALE O RAZER NEXUS GAME LAUNCHER (PARA DISPOSITIVOS MÓVEIS)

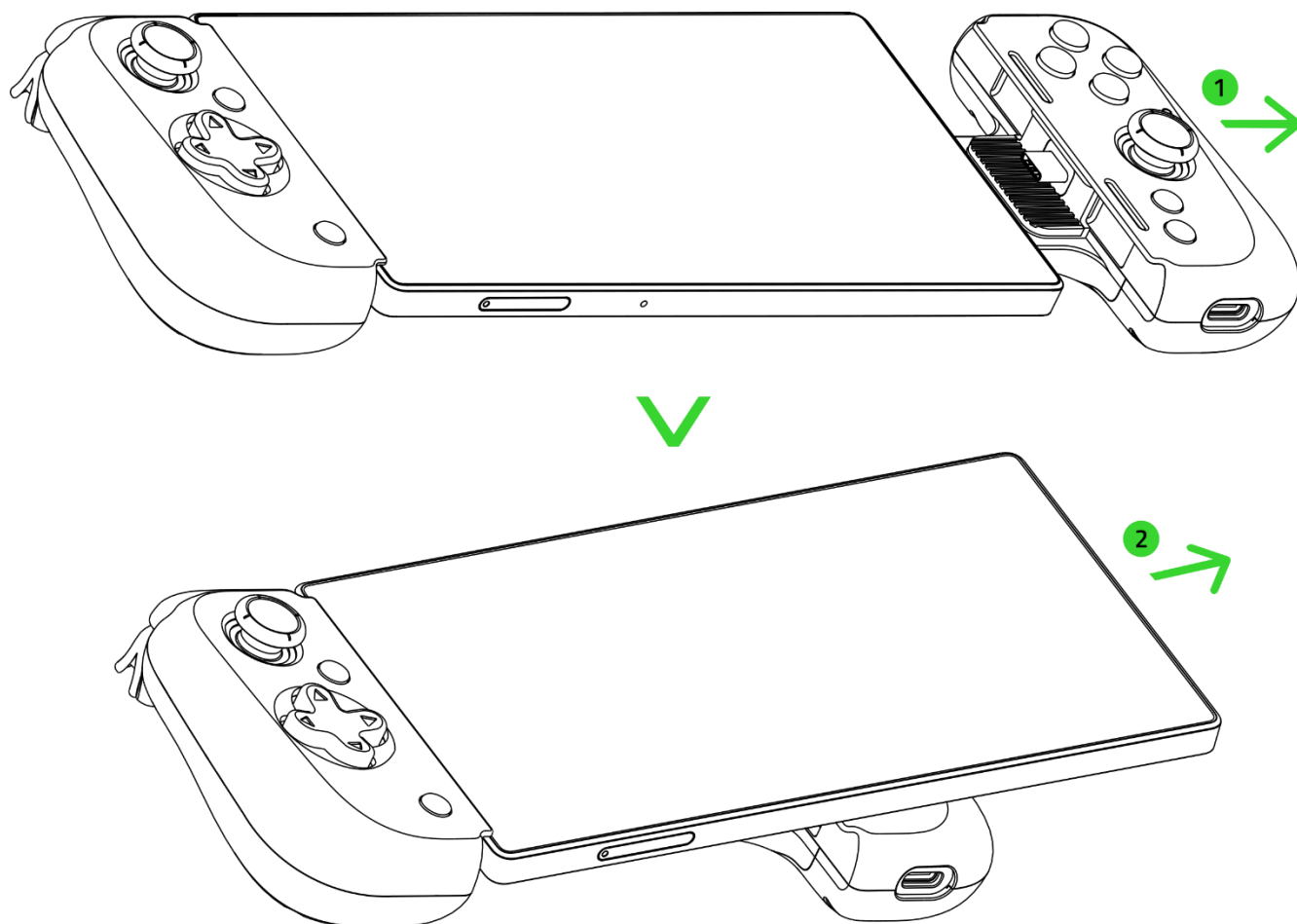
Abra jogos compatíveis, remapeie os botões do controle, faça capturas de tela, grave e compartilhe suas jogadas e muito mais – a qualquer momento, em qualquer lugar.



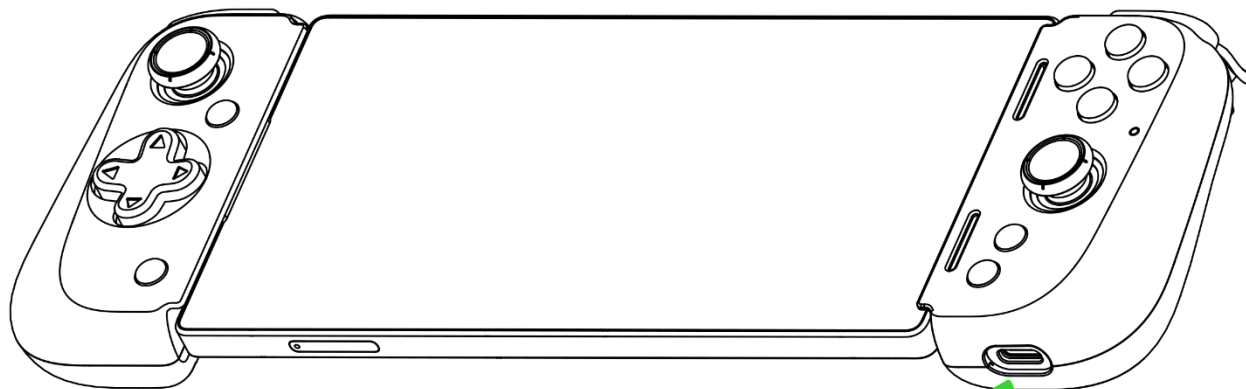
Razer Nexus
Game Launcher

5. USO DO CONTROLE

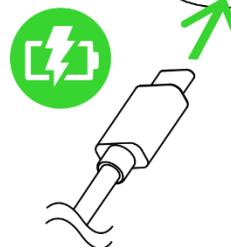
RETIRANDO O TELEFONE



CARREGAMENTO TIPO PASS THROUGH

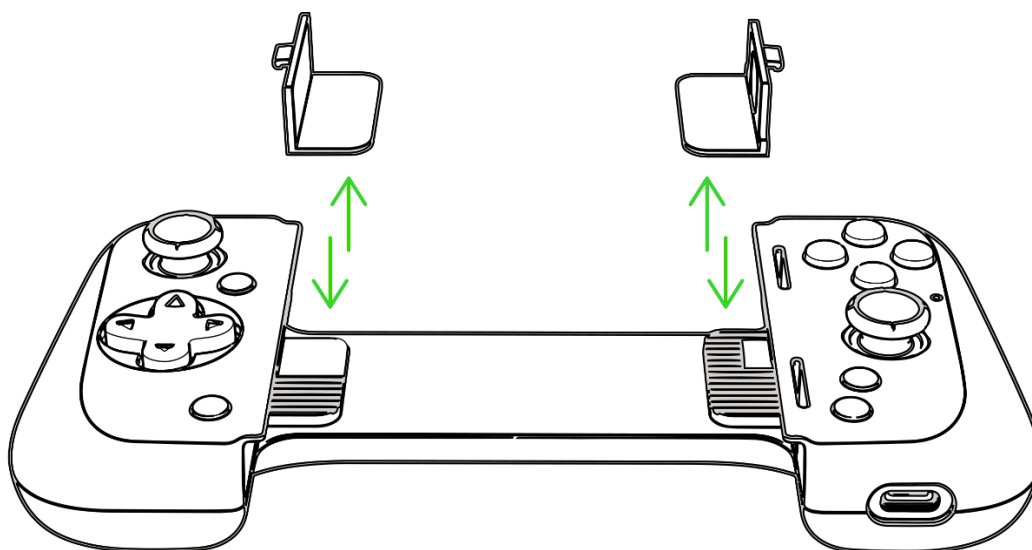


- i** *Lembre-se de só usar cabos de carregamento com certificação USB-IF. Áudio e outros acessórios USB Tipo C não são suportados.*



TROCANDO AS ALMOFADAS EM BORRACHA

Troque as almofadas em borracha pré-instaladas pelo par adicional da embalagem para garantir que seu telefone se encaixe perfeitamente no controle.



- i** *Para dispositivos móveis com capa, você também pode tentar remover as almofadas em borracha, para verificar se é compatível com o controle.*

6. SEGURANÇA E MANUTENÇÃO

ORIENTAÇÕES DE SEGURANÇA

Para obter a máxima segurança ao usar o Razer Kishi V2 USB C, sugerimos que você siga as orientações abaixo:

Se tiver problemas para usar adequadamente o dispositivo e a solução de problemas não for suficiente para resolvê-los, desconecte o dispositivo (se aplicável) e entre em contato com a linha direta da Razer ou visite support.razer.com para receber suporte.

Não desmonte o dispositivo nem tente operá-lo sob condições anormais de corrente. Se fizer isso, sua garantia será anulada.

Mantenha os acessórios do controle fora do alcance de crianças pequenas, para evitar acidentes e/ou ferimentos.

Mantenha o dispositivo longe de líquidos ou umidade. Só opere o dispositivo dentro das temperaturas indicadas de 0 °C a 40 °C. Se a temperatura exceder essa faixa, desconecte o dispositivo para que a temperatura se estabilize em um nível ideal.

MANUTENÇÃO E USO

O Razer Kishi V2 USB C requer uma manutenção mínima para manter suas condições ideais. Recomendamos que você limpe o dispositivo uma vez por mês usando um pano macio ou um cotonete para evitar o acúmulo de sujeira.

7. INFORMAÇÕES LEGAIS

INFORMAÇÕES SOBRE DIREITOS AUTORAIS E PROPRIEDADE INTELECTUAL

©2025 Razer Inc. Todos os direitos reservados. Razer, o logotipo da cobra com três cabeças, o logotipo Razer, “For Gamers. By Gamers.” e o logotipo “Razer Chroma” são marcas comerciais ou marcas comerciais registradas da Razer Inc. ou de empresas afiliadas nos Estados Unidos ou em outros países. Todas as outras marcas comerciais são propriedade de seus respectivos donos.

Android, Google, o logotipo Google, Google Play e o logotipo Google Play são marcas comerciais registradas da Google LLC.

Apple, Apple TV, Apple Watch, iPad, iPad Air, iPad Pro, iPhone e Lightning são marcas comerciais da Apple Inc., registradas nos EUA e em outros países.

Windows e o logotipo Windows são marcas comerciais ou marcas registradas do grupo de empresas Microsoft.

A Razer Inc. (“Razer”) pode ser detentora de direitos autorais, marcas comerciais, segredos comerciais, patentes, pedidos de patentes ou outros direitos de propriedade intelectual (registrados ou não) referentes ao produto em questão neste guia. O fornecimento deste guia não lhe concede licença sobre qualquer direito autoral, marca comercial, patente ou direito de propriedade intelectual, seja qual for. O Razer Kishi V2 USB C (o “Produto”) pode diferir das imagens da embalagem ou de outros contextos. A Razer não assume qualquer responsabilidade por tais diferenças nem por quaisquer erros que possam aparecer. As informações contidas neste guia estão sujeitas a alteração sem aviso prévio.

GARANTIA LIMITADA DO PRODUTO

Para obter os termos atuais e mais recentes da Garantia Limitada do Produto, visite razer.com/warranty.

LIMITAÇÃO DE RESPONSABILIDADE

Em nenhuma circunstância a Razer será responsável por qualquer perda de lucro, de informações ou de dados, danos especiais, acidentais, indiretos, indenizatórios ou provenientes de qualquer modo de distribuição, venda, revenda, uso ou incapacidade de uso do Produto. Em nenhuma circunstância a responsabilidade da Razer ultrapassará o valor de compra do Produto no varejo.

GERAL

Estes termos serão regidos pela legislação da jurisdição na qual o Produto foi adquirido e serão interpretados de acordo com ela. Se qualquer termo neste documento for julgado inválido ou

inexequível, então tal termo (enquanto inválido ou inexequível) será considerado sem efeito e excluído, sem invalidar quaisquer termos remanescentes. A Razer reserva-se o direito de retificar qualquer termo a qualquer momento e sem aviso prévio.