



RAZER KISHI V2 USB C

MODE D'EMPLOI

Repensez tout ce que vous savez des jeux mobiles. La

Razer Kishi V2 USB C est une manette gaming mobile universelle qui vous offre une expérience de jeu digne d'une console sur votre smartphone.

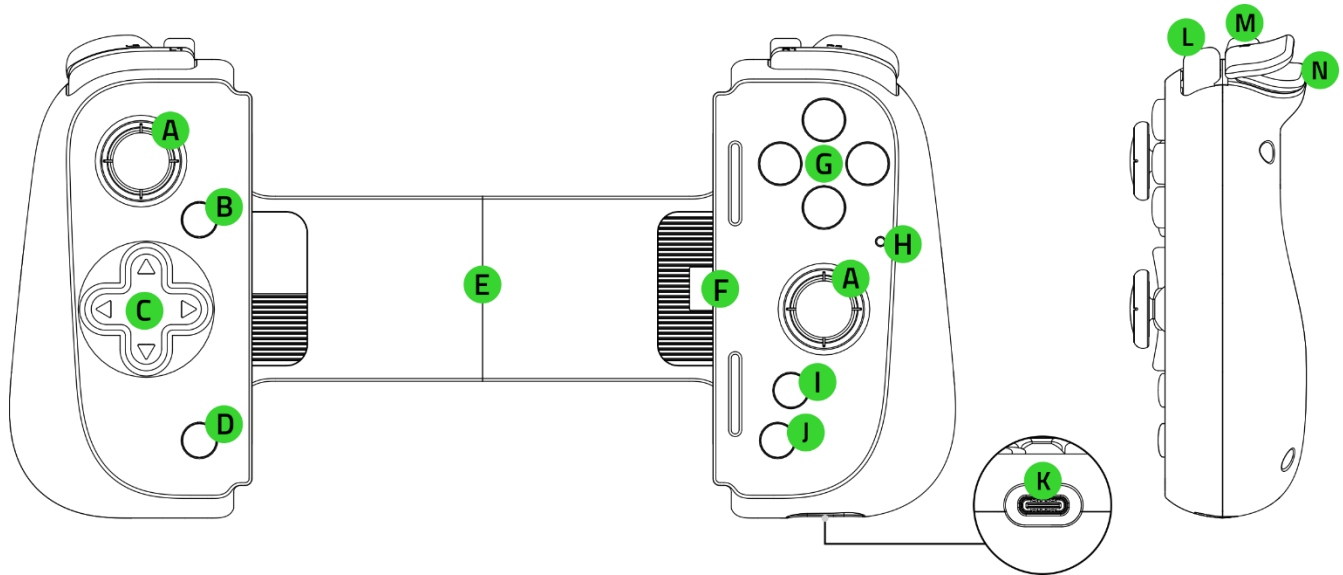
Jouez sans compromis aux meilleurs jeux AAA sur votre téléphone mobile, comme vous le feriez sur une console.

TABLE DES MATIÈRES

1. CE QUI VOUS ATTEND.....	3
2. CE DONT VOUS AVEZ BESOIN.....	4
3. NOUS SOMMES LÀ POUR VOUS.....	4
4. POUR COMMENCER.....	5
5. UTILISATION DE LA MANETTE	7
6. SÉCURITÉ ET ENTRETIEN.....	9
7. MENTIONS LÉGALES.....	10

1. CE QUI VOUS ATTEND

- Razer Kishi V2 USB C



- A.** Sticks analogiques cliquables (L3/R3)
- B.** Bouton Options
- C.** Croix directionnelle
- D.** Bouton Partager
- E.** Pont extensible
- F.** Connecteur USB Type C
- G.** Boutons en façade
- H.** Indicateur d'état
- I.** Bouton Razer Nexus
- J.** Bouton Menu
- K.** Port USB Type C*
- L.** Boutons-poussoirs (L1/R1)
- M.** Boutons multifonctions (L4/R4)
- N.** Gâchettes (L2/R2)

* Ne prend en charge que le chargement d'autres appareils en cours d'utilisation. L'audio via USB Type C et d'autres accessoires ne sont pas pris en charge.

- 2 paires de coussinets en caoutchouc interchangeables
(Une paire de coussinets en caoutchouc est préinstallée sur la manette)
- Guide des informations importantes sur le produit

2. CE DONT VOUS AVEZ BESOIN

- Appareil mobile ou PC avec un port USB Type A / Type C
 - iOS 17 / Android™ 12 ou plus récent†
 - Windows® 11 64 bits††
- Connexion Internet pour l'installation de l'application

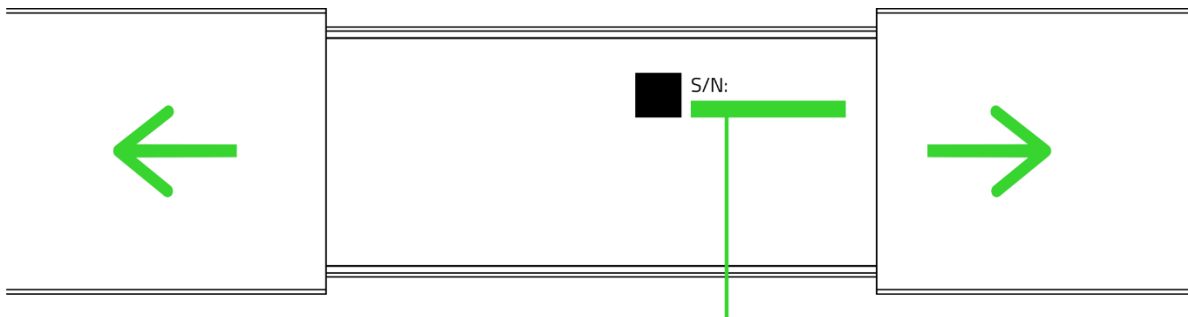
†Compatible avec iPhone 15 Pro, iPhone 15 Plus, iPhone 15, les séries Samsung Galaxy S23 et Google Pixel 6 / 7 / 8.

††Câble externe requis (vendu séparément).

3. NOUS SOMMES LÀ POUR VOUS



Enregistrez votre produit et obtenez des avantages exclusifs
razerid.razer.com/warranty

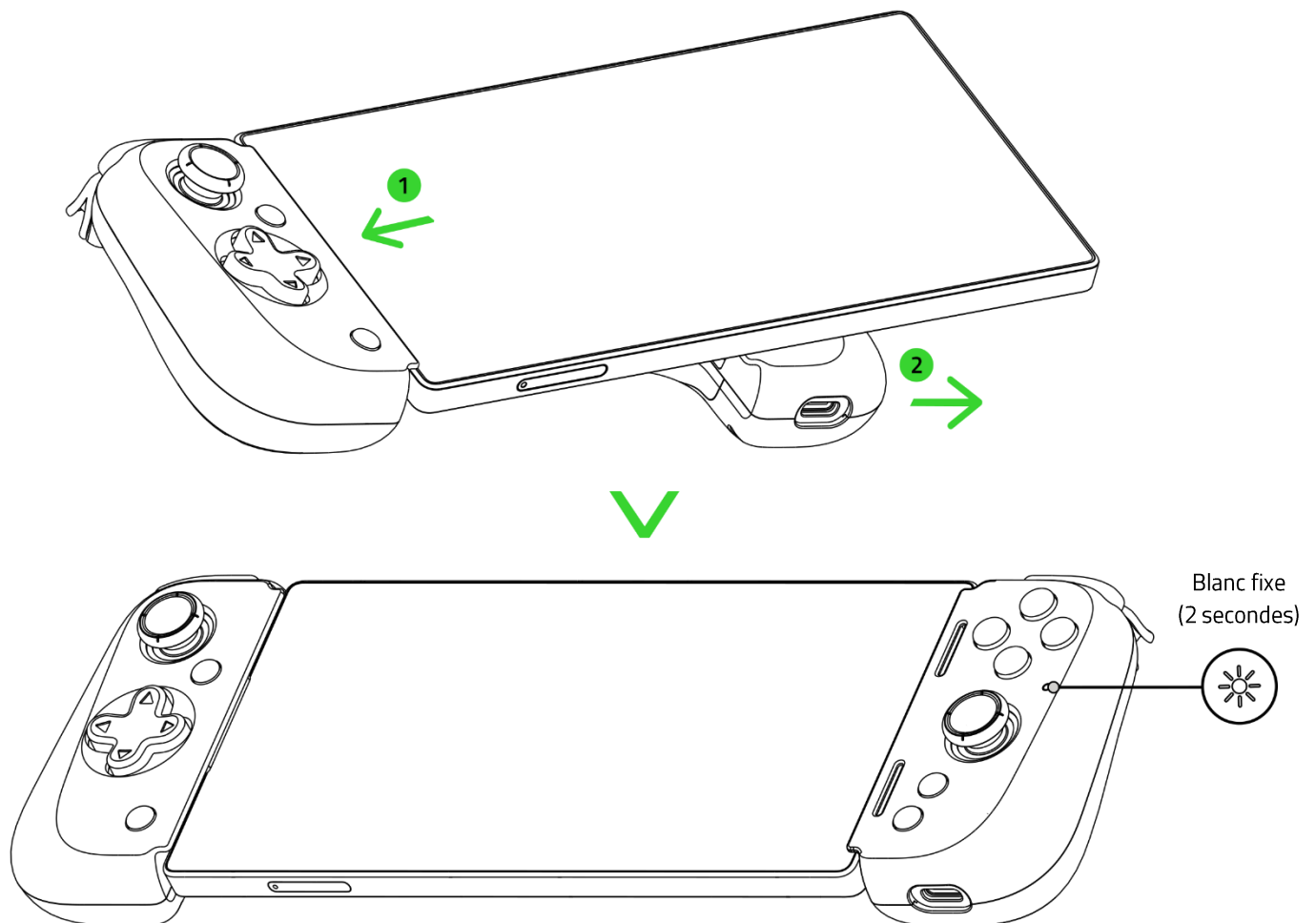


Le numéro de série de votre produit est disponible ici.

4. POUR COMMENCER

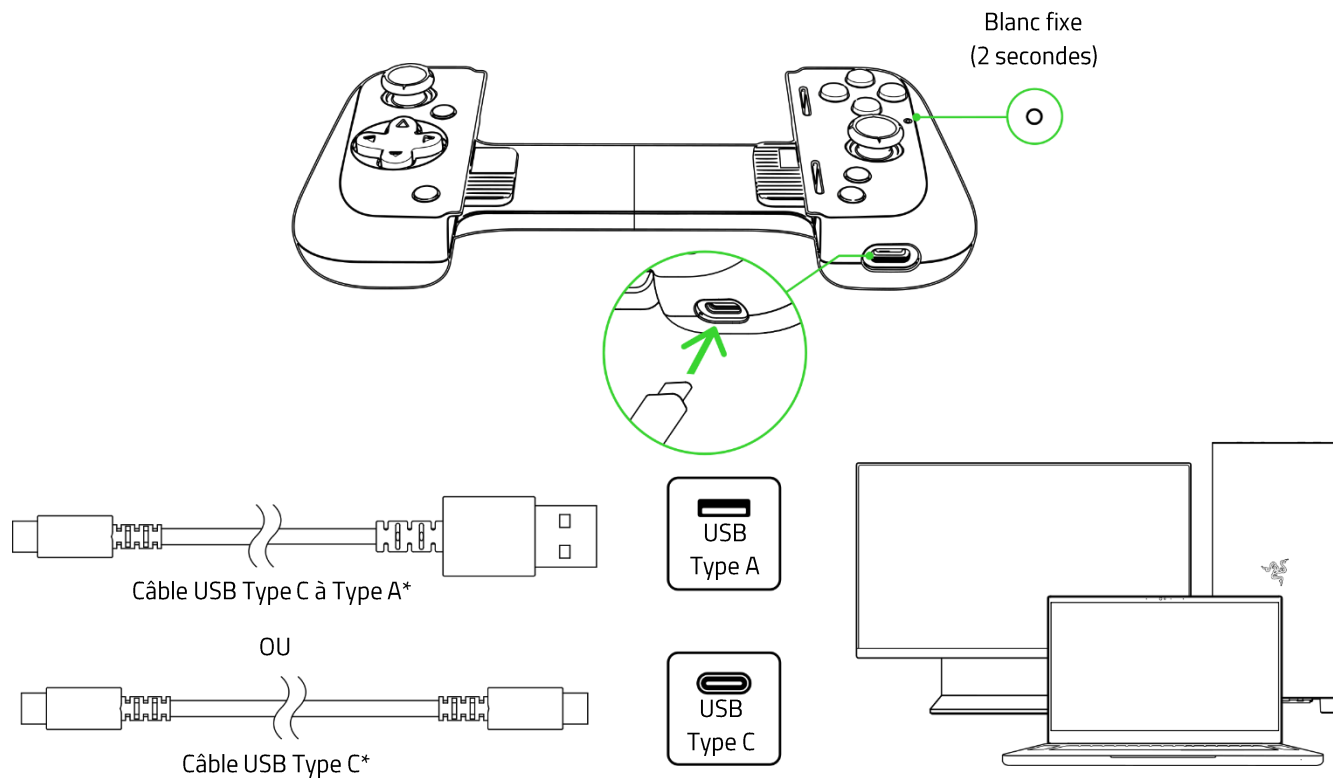
INSTALLATION

A. Avec votre appareil mobile



i Dimensions maximales compatibles : 11,5 mm (épaisseur, caméra comprise) x 170 mm (longueur)

B. Avec votre PC



* Non inclus, vendu séparément.

i Détachez votre appareil mobile lorsque vous utilisez la manette sur un PC. La manette utilisera XInput sous Windows.

INSTALLER LE LANCEUR DE JEUX RAZER NEXUS (POUR LES APPAREILS MOBILES)

Lancez des titres compatibles, remappez les boutons de la manette, faites des captures d'écran, enregistrez et partagez votre expérience de jeu, et bien plus encore, et ce à tout moment et depuis n'importe où.



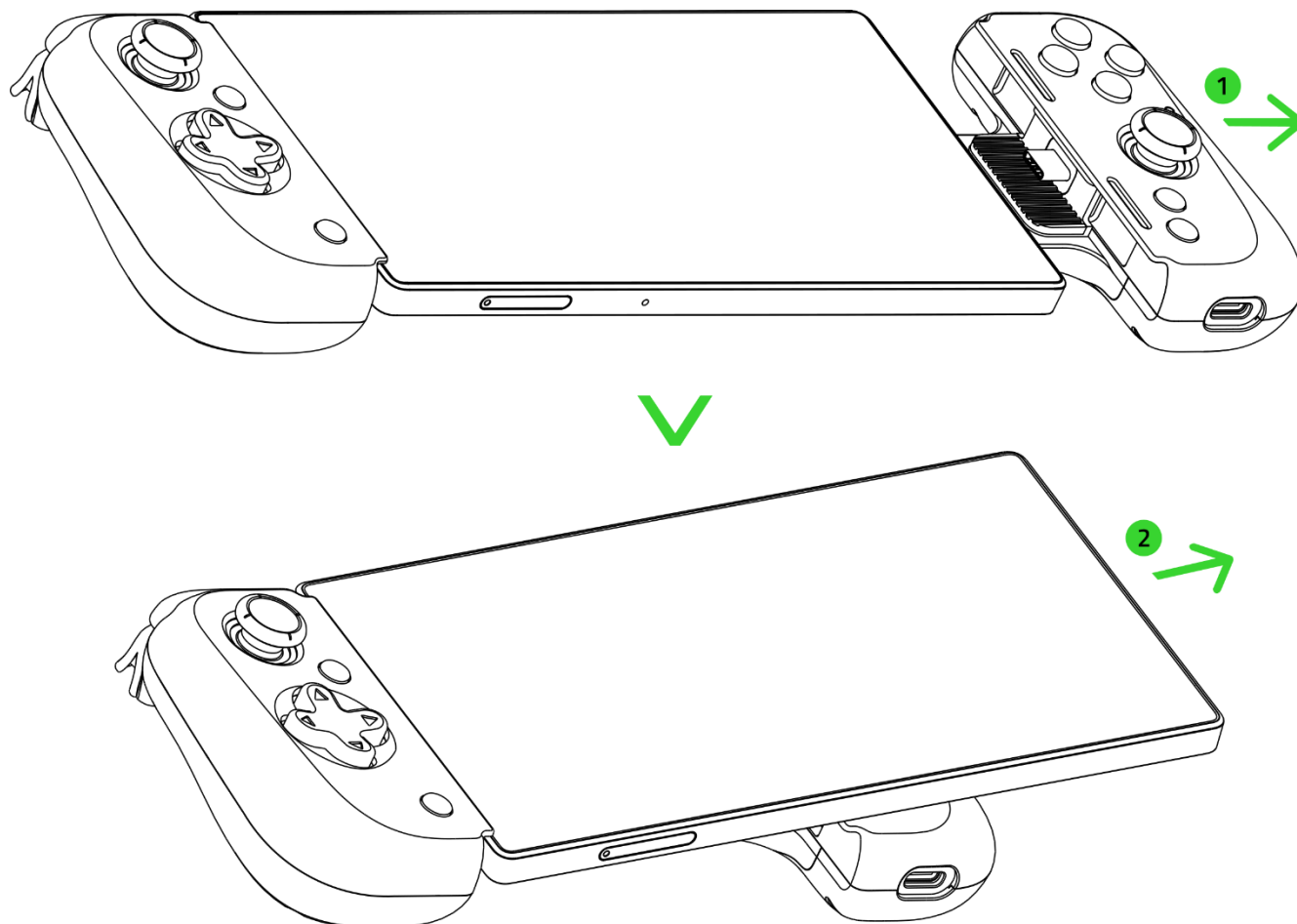
RZR.TO/NEXUS-APP



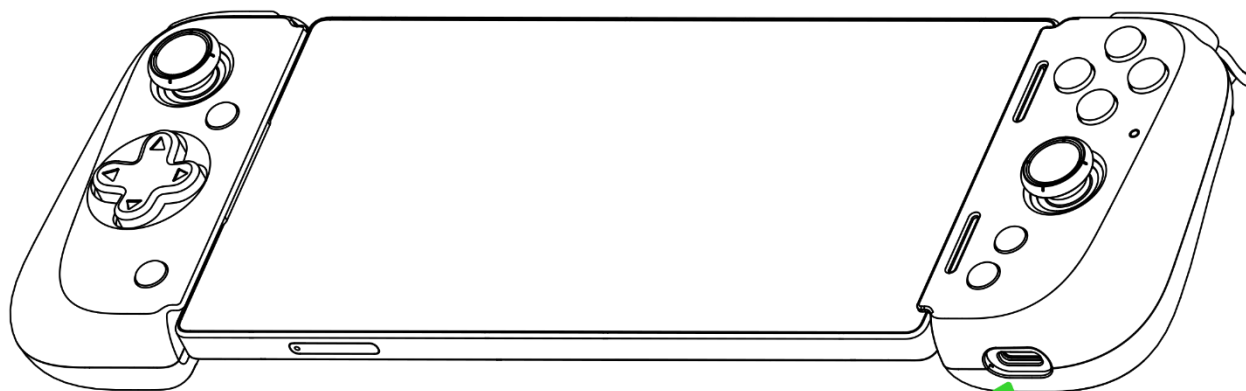
LANCEUR DE JEUX
RAZER NEXUS

5. UTILISATION DE LA MANETTE

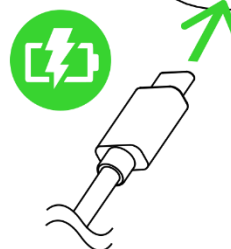
DÉTACHER VOTRE TÉLÉPHONE



CHARGEMENT D'AUTRES APPAREILS EN COURS D'UTILISATION

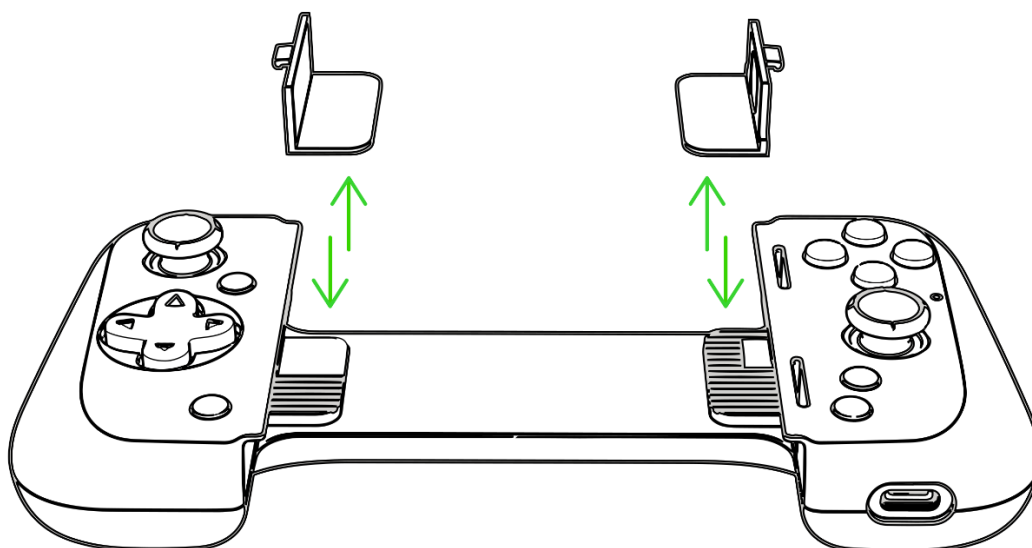


- i** Assurez-vous de bien utiliser un câble de charge certifié USB-IF. L'audio via USB Type C et d'autres accessoires ne sont pas pris en charge.



REPLACER LES COUSSINETS EN CAOUTCHOUC

Remplacez les coussinets en caoutchouc préinstallés par la paire supplémentaire qui se trouve dans l'emballage pour vous assurer que votre téléphone s'adapte parfaitement à la manette.



- i** Si votre appareil mobile possède un étui, vous pouvez également essayer de retirer les coussinets en caoutchouc pour voir s'il est compatible avec la manette.

6. SÉCURITÉ ET ENTRETIEN

CONSIGNES DE SÉCURITÉ

Pour utiliser votre Razer Kishi V2 USB C dans des conditions de sécurité optimales, nous vous recommandons de suivre les consignes suivantes :

Si vous rencontrez des difficultés à faire fonctionner correctement votre appareil et que le dépannage ne résout pas votre problème, veuillez à débrancher votre appareil (le cas échéant) et contactez le service d'assistance téléphonique de Razer ou rendez-vous sur support.razer.com pour obtenir de l'aide.

Ne démontez pas l'appareil et n'essayez pas de le faire fonctionner avec une charge de courant anormale. Cela annulera votre garantie.

Gardez les accessoires de la manette hors de la portée des enfants pour éviter les accidents et/ou blessures.

Conservez l'appareil à l'abri des liquides et de l'humidité. Faites fonctionner l'appareil uniquement à une température comprise entre 0 °C et 40 °C. Si la température dépasse ces limites, détachez l'appareil pour laisser la température se stabiliser à un niveau optimal.

ENTRETIEN ET UTILISATION

La Razer Kishi V2 USB C nécessite un minimum d'entretien pour être conservée dans un état de fonctionnement optimal. Une fois par mois, nous vous recommandons de nettoyer votre appareil avec un chiffon doux ou un coton-tige pour empêcher les dépôts de saleté.

7. MENTIONS LÉGALES

INFORMATIONS SUR LES DROITS D'AUTEUR ET D'AUTRES DROITS DE PROPRIÉTÉ INTELLECTUELLE

©2025 Razer Inc. Tous droits réservés. Razer, le logo du serpent à trois têtes, le Razer Logo, « For Gamers. By Gamers. » et le logo « Razer Chroma » sont des marques commerciales, des marques déposées de Razer Inc. ou des sociétés affiliées aux États-Unis et dans d'autres pays. Toutes les autres marques commerciales sont la propriété de leurs propriétaires respectifs.

Android, Google, le logo Google, Google Play et le logo Google Play sont des marques déposées de Google LLC.

Apple, Apple TV, Apple Watch, iPad, iPad Air, iPad Pro, iPhone et Lightning sont des marques commerciales d'Apple Inc., déposées aux États-Unis et dans d'autres pays.

Windows et le logo Windows sont des marques commerciales ou des marques commerciales déposées appartenant aux entreprises du groupe Microsoft.

Razer Inc. (« Razer ») peut avoir des droits d'auteur, des marques commerciales, des secrets de fabrication, des brevets, des demandes de brevet, ou d'autres droits de propriété intellectuelle (enregistrés ou non enregistrés) concernant le produit dans ce guide. Ce guide ne vous donne pas de licence pour ce droit d'auteur, cette marque commerciale, ce brevet ou tout autre droit de propriété intellectuelle. La Razer Kishi V2 USB C (le « Produit ») peut différer des images, que ce soit sur l'emballage ou autre. Razer n'assume aucune responsabilité pour de telles différences ou pour toute erreur pouvant apparaître. Les informations contenues dans ce document sont susceptibles d'être modifiées sans préavis.

GARANTIE LIMITÉE DU PRODUIT

Pour connaître les dernières conditions et les conditions actuelles de la garantie limitée du produit, veuillez vous rendre sur razer.com/warranty.

LIMITATION DE RESPONSABILITÉ

Razer ne sera en aucun cas responsable de toute perte de profit, d'informations ou de données, de dommages spéciaux, fortuits, indirects, punitifs ou consécutifs, ou de dommages fortuits découlant de la distribution, la vente, la revente, l'utilisation, ou l'incapacité d'utiliser le Produit. En aucun cas la responsabilité de Razer ne peut excéder le prix d'achat au détail du Produit.

GÉNÉRALITÉS

Ces conditions seront régies par et interprétées conformément aux lois de la juridiction dans laquelle le Produit a été acheté. Si l'une des conditions définies ici est jugée non valide ou inapplicable, cette condition (dans la mesure où elle est non valide ou inapplicable) n'aura alors aucun effet et sera considérée comme exclue sans invalider aucune des conditions restantes. Razer se réserve le droit de modifier toute condition à tout moment sans préavis.