



RAZER SEIREN MINI

GUIA MESTRE

Com o **Razer Seiren Mini**, um grande som pode vir em um pacote pequeno. Apresentamos nosso microfone condensador ultracompacto, criado para você fazer transmissões com setups menores ou portáteis e capaz de produzir um áudio de qualidade profissional graças a um padrão de captação supercardioide e uma cápsula condensadora de 14 mm.

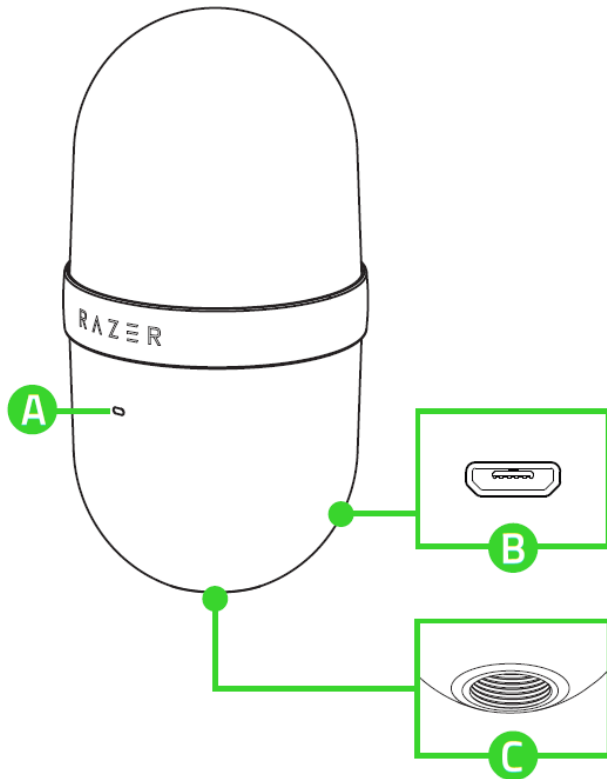
CONTEÚDO

1. CONTEÚDO DA EMBALAGEM / DO QUE VOCÊ PRECISA.....	3
2. NÓS LHE DAMOS COBERTURA.....	5
3. ESPECIFICAÇÕES TÉCNICAS	6
4. CONFIGURANDO O SEU MICROFONE	7
5. SEGURANÇA E MANUTENÇÃO.....	9
6. INFORMAÇÕES LEGAIS	10

1. CONTEÚDO DA EMBALAGEM / DO QUE VOCÊ PRECISA

CONTEÚDO DA EMBALAGEM

- Razer Seiren Mini

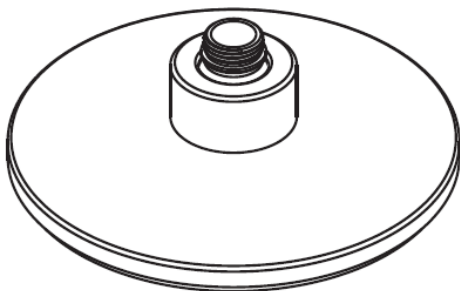


- A. Indicador de status
- B. Porta micro-USB
- C. Rosca de montagem

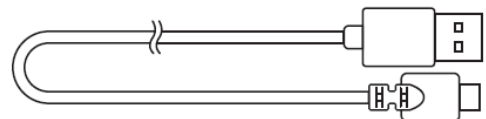
- Barra de suporte



- Base do suporte de mesa



- Cabo micro-USB para USB



- Guia de informações importantes sobre o produto

DO QUE VOCÊ PRECISA

REQUISITOS DO PRODUTO

- PC com uma porta USB livre

REQUISITOS DO RAZER SYNAPSE

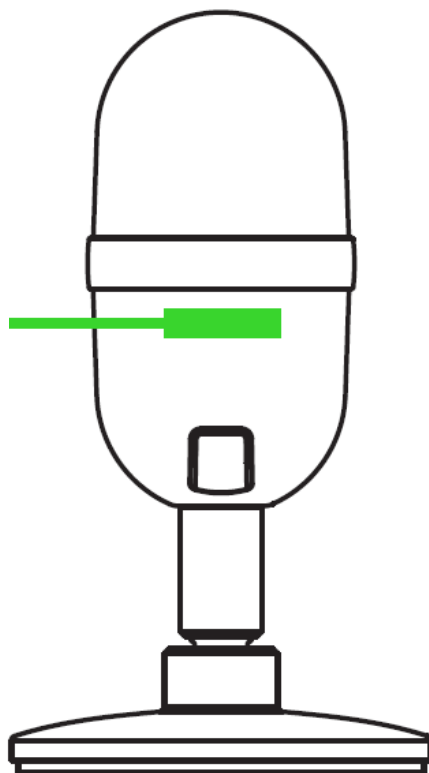
- Windows® 7 de 64 bits (ou superior)
- Conexão com a Internet para instalação do software

**Compatível com Audacity, OBS, Streamlabs OBS e XSplit (pode ser aplicada uma taxa de licença de software).*

2. NÓS LHE DAMOS COBERTURA

Você tem um ótimo dispositivo em suas mãos, o mesmo inclui garantia limitada com cobertura de 1 ano. Agora, maximize seu potencial e ganhe benefícios exclusivos da Razer registrando-se em razerid.razer.com

O número de série do seu produto pode ser encontrado aqui.



Dúvidas? Entre em contato com a equipe de suporte da Razer em support.razer.com

3. ESPECIFICAÇÕES TÉCNICAS

MICROFONE

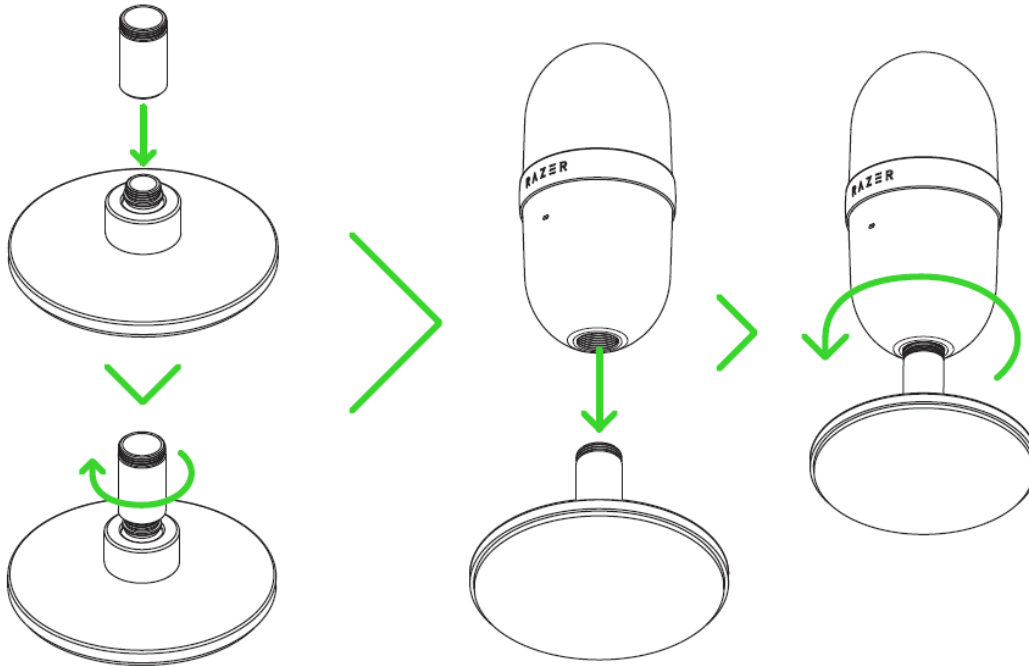
- Potência necessária/consumo: 5V 500mA (USB)
- Taxa de amostragem: mín. 44,1 kHz/máx. 48 kHz
- Taxa de bits: 16 bits
- Cápsulas: Cápsula condensadora de Ø14 mm
- Padrões polares: Supercardioides
- Resposta de frequência: 20 Hz-20 kHz
- Sensibilidade: 17,8 mV/Pa (a 1 kHz)
- NPS máx: 120 dB (THD < 1% a 1 kHz)

DIMENSÕES E PESO APROXIMADOS

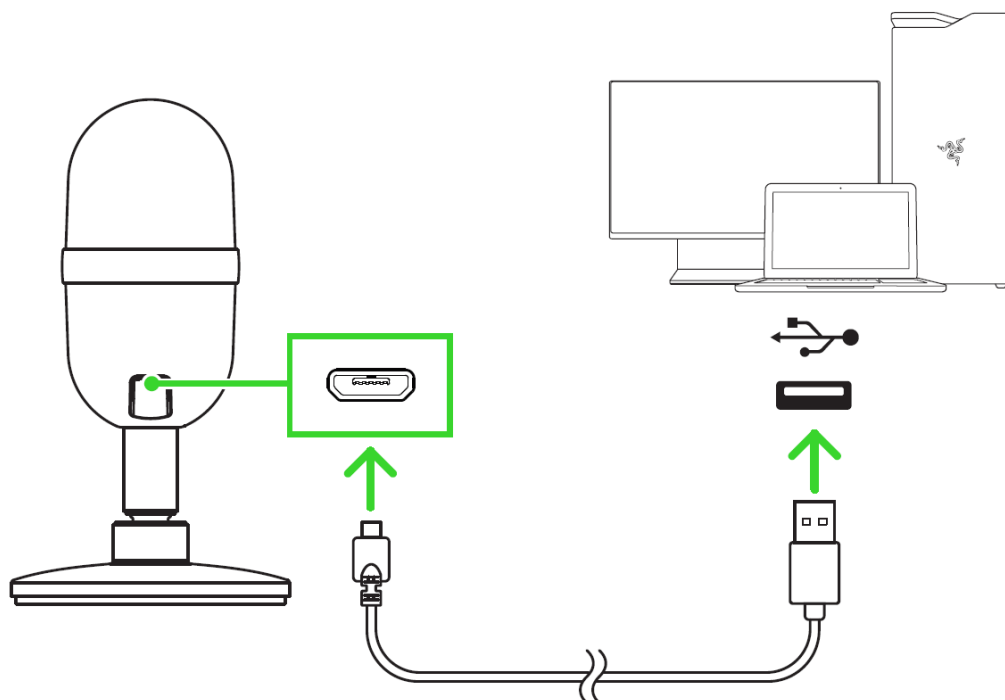
- Diâmetro :
(Microfone): 57,2 mm / 2,25 pol.
(Base do suporte de mesa): 90 mm / 3,54 pol.
- Altura: 163 mm / 6,42 pol.
- Peso: 282 g / 0,62 lbs

4. CONFIGURANDO O SEU MICROFONE

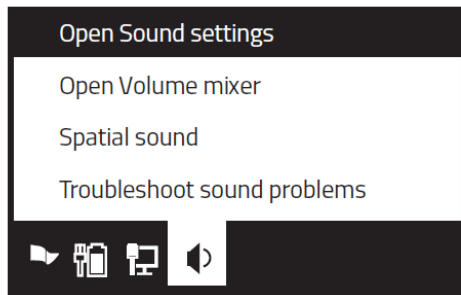
1. Monte a base e prenda-a firmemente à rosca de montagem do seu Razer Seiren Mini.



2. Conecte o microfone à porta USB do computador usando o cabo micro-USB para USB.



3. No computador, clique com o botão direito no ícone de som da bandeja do sistema, selecione **Abrir Configurações de Som** e defina o **Razer Seiren Mini** como dispositivo de **Entrada** padrão.



Input

Choose your input device

Razer Seiren Mini



5. SEGURANÇA E MANUTENÇÃO

DIRETRIZES DE SEGURANÇA

Para obter a máxima segurança durante o uso do Razer Seiren Mini, sugerimos que você adote as seguintes diretrizes:

Se tiver problemas ao usar o dispositivo adequadamente e a solução de problemas não for suficiente para resolvê-los, desconecte o dispositivo e entre em contato com a linha direta da Razer ou visite support.razer.com para receber suporte. Nunca tente fazer a manutenção ou consertar o dispositivo por conta própria.

Não desmonte o dispositivo nem tente operá-lo sob condições anormais de corrente. Se fizer isso, sua garantia será anulada.

Não perfure nem insira objetos estranhos em nenhuma das aberturas do dispositivo.

Mantenha o dispositivo e seus componentes longe de líquidos ou umidade. Opere o dispositivo e seus componentes dentro das temperaturas indicadas de 0°C (32°F) a 40°C (104°F). Se a temperatura exceder essa faixa, desligue e desconecte o dispositivo para que a temperatura se estabilize em um nível ideal.

MANUTENÇÃO E USO

O Razer Seiren Mini requer uma manutenção mínima para manter suas condições ideais. Recomendamos que você desconecte o dispositivo do computador uma vez por mês e limpe-o usando um tecido macio ou algodão para evitar o acúmulo de sujeira. Não use sabão ou produtos de limpeza agressivos.

6. INFORMAÇÕES LEGAIS

INFORMAÇÕES DE DIREITOS AUTORAIS E PROPRIEDADE

©2025 Razer Inc. Todos os direitos reservados. Razer, "For Gamers. By Gamers.", logotipo "Powered by Razer Chroma", logotipo Razer, o logotipo da cobra de três cabeças e o logotipo Razer são marcas comerciais ou marcas comerciais registradas da Razer Inc. e/ou de empresas afiliadas nos Estados Unidos ou em outros países. Todas as outras marcas registradas pertencem a seus respectivos proprietários, e outros nomes de empresas e de produtos mencionados neste guia podem ser marcas registradas de suas respectivas empresas.

Windows e o logotipo Windows são marcas comerciais do grupo de empresas Microsoft.

A Razer Inc. (doravante nesta denominada a "Razer") pode ter direitos autorais, marcas comerciais, segredos comerciais, patentes, pedidos de registro de patente ou outros direitos de propriedade (registrados ou não) no concernente ao produto neste Guia Principal. O fornecimento deste Guia Principal não dá a você uma licença para (quaisquer) tais patentes, marcas registradas, direitos autorais ou outros direitos de propriedade intelectual. O Razer Seiren Mini (doravante nesta denominado o "Produto") pode ser diferente das imagens na caixa ou de outro modo. A Razer não assume qualquer responsabilidade por tais diferenças ou por quaisquer eventuais erros. As informações na presente estão sujeitas a alterações sem aviso prévio.

GARANTIA LIMITADA DO PRODUTO

Para conferir os termos atuais da Garantia Limitada do Produto, acesse razer.com/warranty.

LIMITAÇÃO DE RESPONSABILIDADE

Sob nenhuma circunstância a Razer será responsável por quaisquer lucros cessantes, perda de informações ou de dados, danos especiais, incidentais, indiretos, compensatórios, consequenciais ou acidentais oriundos de qualquer forma da distribuição, venda, revenda, uso ou incapacidade de uso do Produto. Sob nenhuma circunstância a responsabilidade da Razer ultrapassará o valor de compra do Produto no varejo

DISPOSIÇÕES GERAIS

Os termos da presente serão regidos e interpretados segundo a legislação do foro no qual o Produto foi adquirido. Se qualquer termo neste manual for considerado inválido ou inexecutável, tal termo (enquanto inválido ou inexecutável) será considerado sem nulo, sem efeito e excluído sem

invalidar quaisquer termos remanescentes. A Razer reserva-se o direito de emendar qualquer termo a qualquer momento e sem aviso prévio.